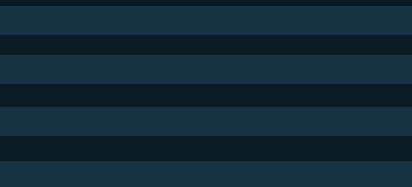




Hôtellerie



Une équipe expérimentée pour vous accompagner sur vos projets





3500

Collaborateurs dans le monde

Depuis 60 ans, setec est au service de l'innovation et de l'excellence technique.

setec est née en 1957 à Paris, de la passion pour l'ingénierie de ses fondateurs : Henri Grimond et Guy Saias.

A partir des années 1960, setec s'est développée en différentes filiales et à l'international, essentiellement par croissance interne.

Groupe indépendant d'ingénierie pluridisciplinaire, setec est détenu à 100 % par ses ingénieurs.



40 nationalités



40 sociétés



**425 M€
de CA en 2022**

Setec Hospitality France, activité constituée d'une équipe pluridisciplinaire d'experts spécialement dédiée à l'hôtellerie, a été créée pour répondre aux besoins de ce secteur en constante évolution et proposer des conceptions et réaménagements durables.

Résolument engagés à fournir des prestations Haut de gamme, nous disposons d'une parfaite connaissance des normes et réglementations qui régissent le domaine hôtelier et sommes dotés d'un savoir-faire technique nous permettant d'être opérationnels sur tous types de réalisations, que cela soit en construction neuve ou en réhabilitation.

De plus, conscients des enjeux et des contraintes d'exploitation liés à l'impact d'une rénovation hôtelière, nous accompagnons nos clients grâce à une méthodologie efficace permettant ainsi d'optimiser le planning, d'affiner les solutions techniques et de maîtriser l'économie du projet jusqu'à sa livraison.

Toujours à l'écoute de nos clients, nous recherchons ensemble les alternatives les plus adaptées et innovantes tout en respectant l'excellence et le raffinement recherché par l'établissement.



Une équipe de spécialistes dédiées à l'hôtellerie



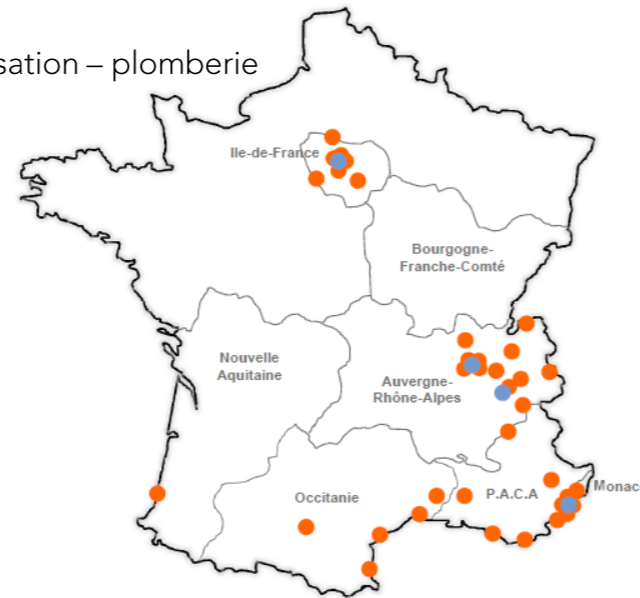
➔ Nos compétences

Nos compétences nous permettent de répondre en qualité de maître d'œuvre, de bureau d'études pluridisciplinaires ou d'assistant à maîtrise d'ouvrage.

Nous disposons aujourd'hui des compétences suivantes :

- **Economie de la construction**
 - ✓ Gestion projet
 - ✓ Prescription – Estimation – Avants métrés
 - ✓ Maîtrise des coûts
 - ✓ BIM
- **Ingénierie Fluides**
 - ✓ Ingénierie chauffage – traitement d'air – climatisation – plomberie
 - ✓ Ingénierie courants forts et courants faibles
 - ✓ Haute Qualité Environnementale
 - ✓ Dessinateur Projecteur
 - ✓ BIM
- **Ingénierie Thermique**
 - ✓ Calculs thermiques règlementaires
 - ✓ Simulations thermiques dynamiques
- **Ingénierie Structures**
 - ✓ Ingénierie des structures
 - ✓ Dessinateur Projecteur
 - ✓ BIM
- **Coordination des Systèmes de Sécurité Incendie**
- **Assistance à Maîtrise d'Ouvrage**
- **Maîtrise d'Œuvre d'Exécution**
- **Ordonnancement, Pilotage et Coordination**

● Agences setec gl ingénierie
● Opérations réalisées



Mais aussi des compétences complémentaires par nos spécialistes de setec bâtiment :

- Déconstruction
- Désamiantage
- Synthèse
- Etudes d'exécution
- Fluides médicaux
- Prévention et Sécurité Incendie
- BIM Management

Nous accompagnons nos clients depuis la conception préliminaire du projet jusqu'à la livraison complète de l'ouvrage grâce à une équipe d'ingénieurs, de techniciens et de projecteurs qualifiés dont la volonté est de pouvoir présenter une équipe collaborant régulièrement sur des opérations de construction ou de réhabilitation.

Notre société possède les capacités techniques et financières, une connaissance des réglementations et un savoir-faire qui lui permettent de mener à bien ses missions avec la meilleure réactivité possible, en ayant en permanence la volonté de répondre au mieux aux attentes du maître d'ouvrage tout en conservant le souci de préservation des objectifs qualitatifs, budgétaires et temporels.

MISSION DE MAÎTRISE D'ŒUVRE

setec gl ingénierie assure ses missions de Maîtrise d'œuvre comme un partenaire privilégié du Maître d'Ouvrage, auquel il apporte toute son assistance technique.

Notre volonté est de pouvoir proposer une équipe pluridisciplinaire qualifiée, collaborant régulièrement sur des opérations de construction ou de réhabilitation.

Nos intervenants possèdent une connaissance des marchés publics et privés mais également un savoir-faire qui leur permettent de mener à bien leurs missions. Notre expertise nous permet de répondre en permanence aux attentes du Maître d'ouvrage, tout en conservant le souci de préservation de l'équilibre budgétaire.

Animée par des chefs de projet et accompagné selon les cas par des directeurs de projet, notre équipe d'ingénieurs et de techniciens réalise vos projets conformément à la loi MOP, de la phase Esquisse à la GPA, mais aussi des missions complémentaires (diagnostics, études d'exécution, Travaux Modificatifs Acquéreur, OPC,...).

Notre équipe assure des missions de Maîtrise d'œuvre tous corps d'état, dans différents domaines du bâtiment tels que les E.R.P (hôtels, EHPAD, bureaux, aéroports,...) et les logements collectifs ou privés, en site occupé ou vacant.

Dans le cadre complexe de rénovation en site occupé (logements, hôtels,...) ; l'implication totale des intervenants et du chef de projet est la clé de la réussite.

L'acte de construire est la principale finalité des métiers de l'Ingénierie du bâtiment. Pour parvenir à cet aboutissement, il est nécessaire de rassembler trois éléments majeurs :

- la volonté d'un donneur d'ordre
- le projet bâti par une équipe de conception
- la réalisation par des constructeurs

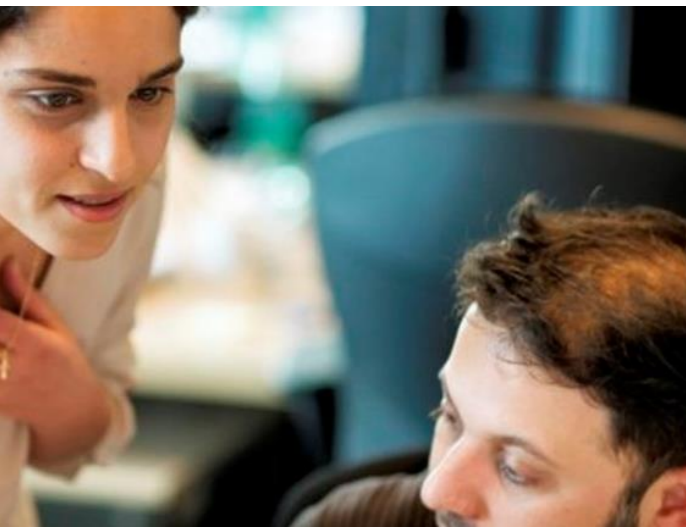
C'est lors de cette troisième étape que nous intervenons en tant que Maître d'œuvre d'exécution (MOEX) ; mission complémentaire à la Maîtrise d'œuvre de conception pour former la Maîtrise d'œuvre au sens littéral.

La Maîtrise d'œuvre d'exécution consiste à garantir l'intégrité de la conception du projet lors de sa réalisation.

Participant à la conception de nombreux et divers projets en tant que BET pluridisciplinaire, c'est naturellement que nous avons développé l'activité de Maîtrise d'œuvre d'exécution.

Aujourd'hui, bénéficiant de nombreuses expériences et depuis plusieurs années, nous proposons à nos partenaires d'assurer les missions de suivi technique des travaux et financier pour des projets divers en hôtellerie, logements, tertiaire et équipements publics. Ces missions sont réalisées en parfaite concertation avec l'équipe de conception en général et l'Architecte du projet en particulier.

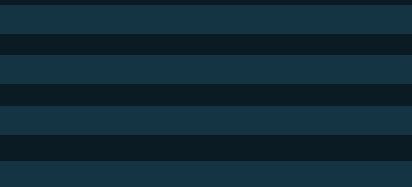
Par ces missions, nous garantissons au Maître d'ouvrage la conformité de l'exécution au projet architectural et aux déclarations administratives, ainsi nous contrôlons techniquement les travaux et assurons les maîtrises financières et administratives des marchés de travaux.





5 HOTELS

★★★★★



HOTEL ANANTARA PLAZA NICE



Pour la réalisation de ce programme immobilier, le Maître d'Ouvrage nous a confié, en vertu d'un contrat d'architecte, une mission complète de maîtrise d'œuvre intégrant notamment la conception, l'étude, le suivi de la réalisation complète du Programme, à la société Architecture JP GOMIS.

Le projet comprend une rénovation de 12.000 m² de surface de plancher sur 9 niveaux (R-1, RDC, mezzanine, R+1 à R+6, ci-après l'« Immeuble »).

Le Maître d'Ouvrage a donc initié la réalisation d'un programme de restructuration de son bien aux fins notamment d'obtenir un classement hôtel***** et comprenant 152 chambres.



CLIENT
Société Immobilière Verdun

ARCHITECTE
JP GOMIS

DESIGNER
David Collins

SURFACE
12 000 M²

NOMBRE DE CHAMBRES
152

MONTANT
42 M€

DATES
2019/2022



NOS MISSIONS

- Direction d'Exécution des Travaux (DET), tout Corps d'Etats : Structure, Corps d'Etats Secondaires et accompagnement des Lots Techniques (la responsabilité de la réception technique du Projet restant du ressort de l'équipe de Maîtrise d'Œuvre Technique),
- Assistance apportée au Maître d'Ouvrage lors des Operations de Réception (AOR) et pendant l'année de Garantie de Parfait Achèvement (GPA),
- OPC, TCE, y compris les lots techniques

HOTEL SAINT JAMES & ALBANY PARIS - FRANCE

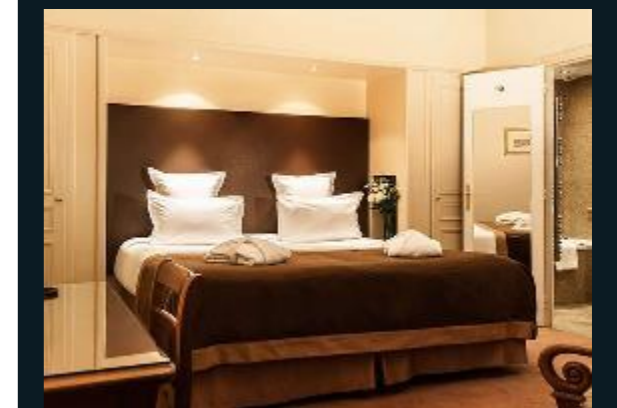
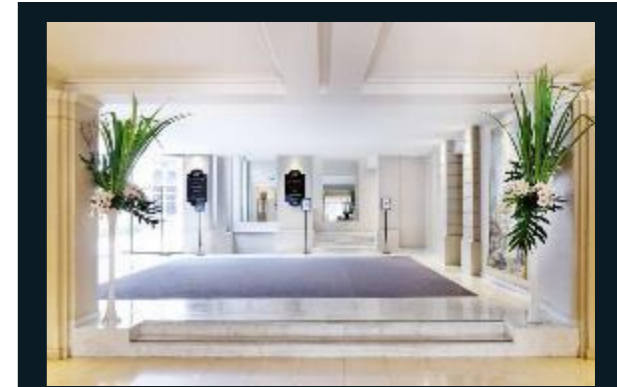


Construit en 1672, l'hôtel Saint James & Albany était à l'origine la résidence des ducs de Noailles.

Le quatre étoiles Saint James & Albany Hotel & Spa, a une riche histoire... le mariage du marquis La Fayette avec la fille du duc de Noailles en avril 1774, la visite de la reine Marie-Antoinette en février 1779, etc.

Saint James & Albany Hôtel accueille 194 chambres et 14 appartements conçus avec les plus hauts standards de luxe.

Depuis 2000, setec participe à sa rénovation dans les domaines de la construction, de la mécanique, de la plomberie et de l'électrotechnique (tableaux basse tension, ascenseurs, sécurité incendie, piscine et SPA, systèmes téléphoniques) et plus récemment, dans la rénovation de certaines salles et du hall principal « rue de Rivoli ». Ces travaux de rénovation ont eu lieu en site occupé, en phases successives, afin de respecter les activités de l'hôtel.



CLIENT

Hotels France Patrimoine

ARCHITECTE

Valode & Pistre

SURFACE

60 000 M²

NOMBRE DE CHAMBRES

194

MONTANT

180 M€

DATES

2000-2009

NOS MISSIONS

Maitrise d'œuvre complète :

Etudes

- Structure
- Fluides
- Ascenseurs
- Restauration
- Traitement d'eau

Réalisation

- MOEX
- OPC

L'hôtel Le Royal Lyon est une grande résidence familiale située en plein cœur de Lyon, entre la Saône et le Rhône. Imprégné de l'esprit unique de Lyon, cet hôtel 5 étoiles est équipé de 72 chambres sur 5 étages, dont 10 suites offrant une vue sur la place Bellecour, le Rhône et la Saône.

Beaucoup de blanc mais avec une touche de couleur bleu ou rouge, tissus en toile de Jouy, bergères Nouilhac ajoutent au raffinement contemporain des meubles Ligne Roset .

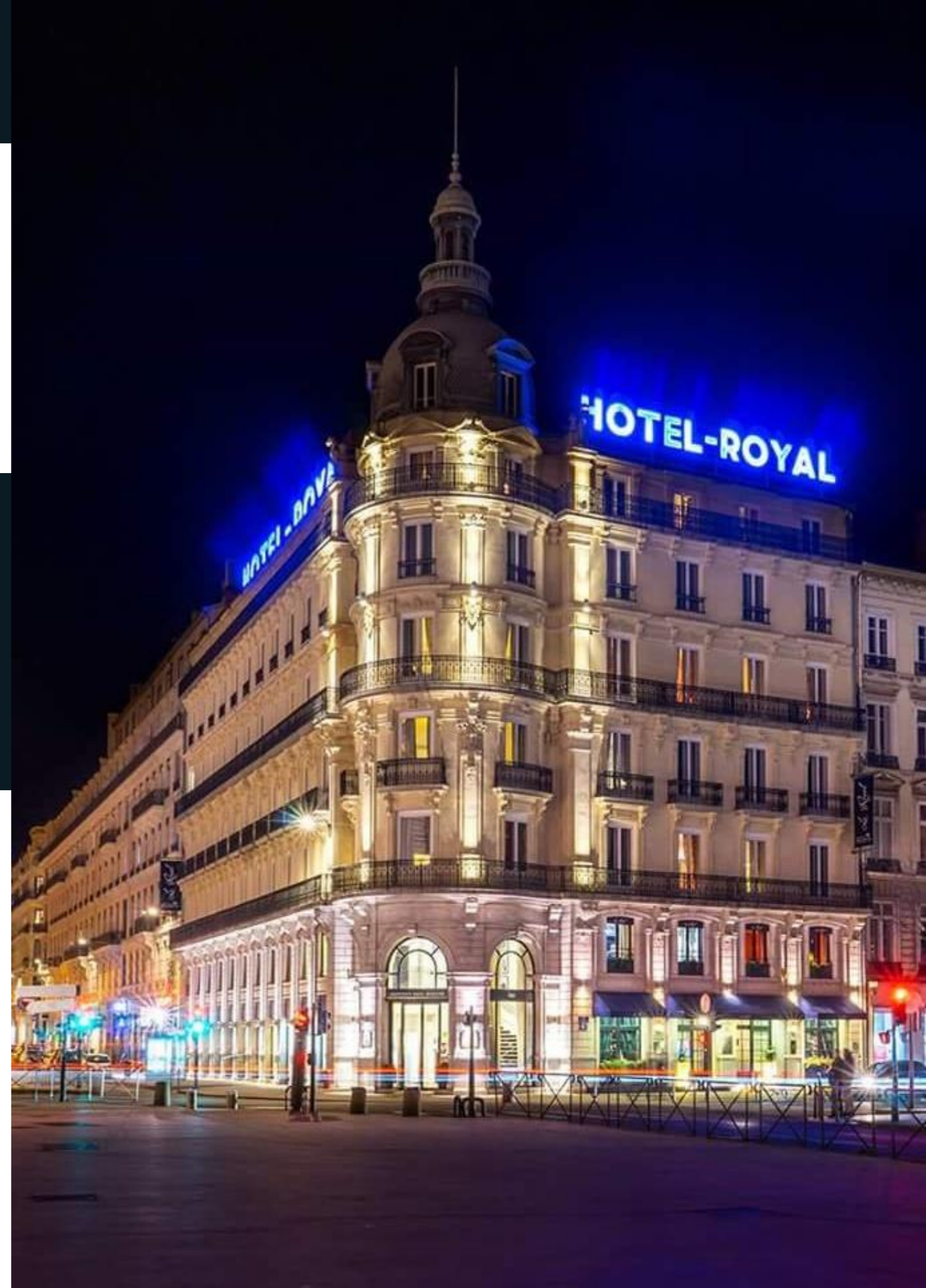
L'excellence est également dans la salle à manger « Côté Cuisine » qui invite les clients à un voyage culinaire à travers la gastronomie culinaire de Lyon et les créations de l'« Institut Paul Bocuse »

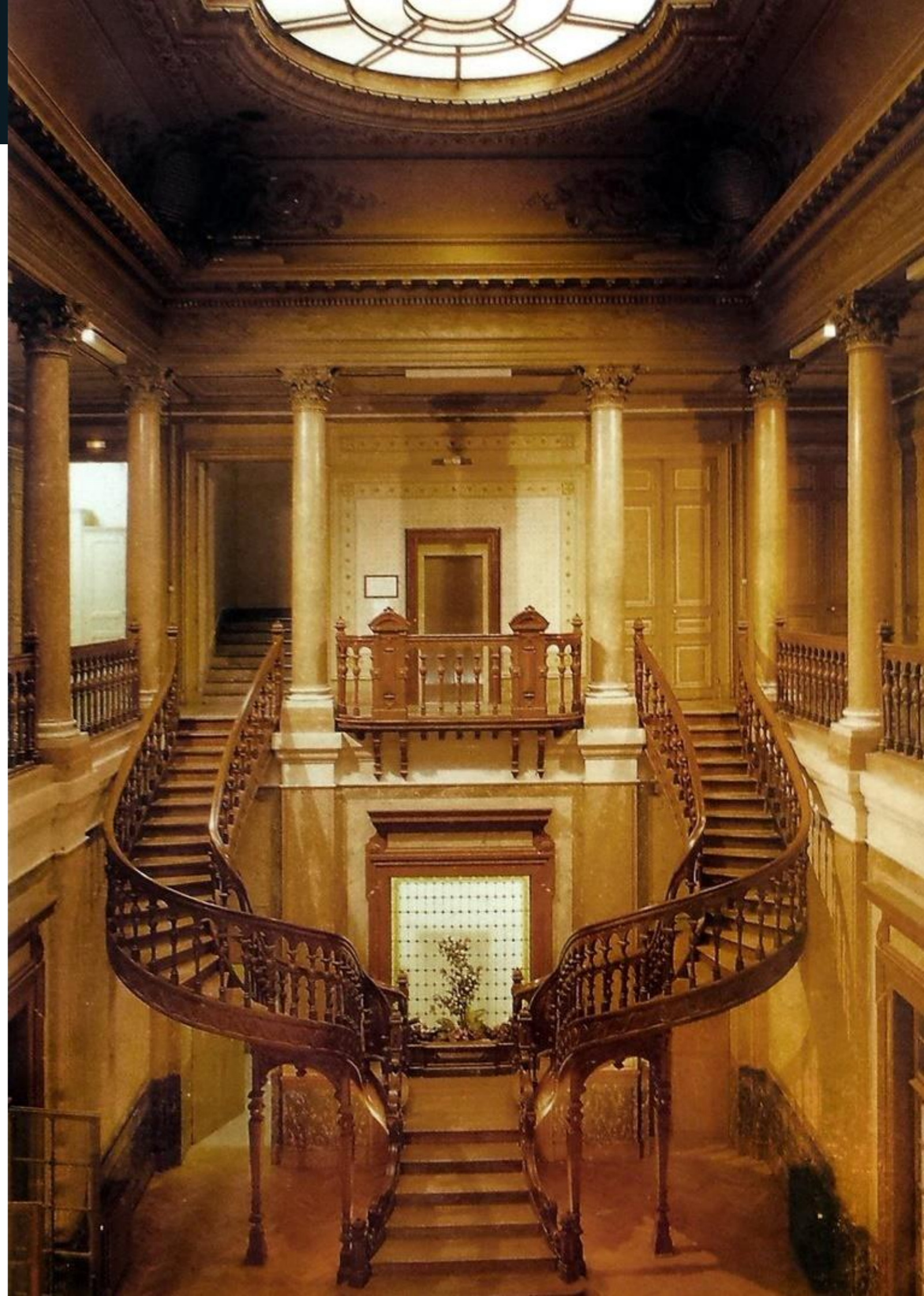


NOS MISSIONS

- Rénovation de la couverture, zinguerie
- Ravalement des façades et des menuiseries extérieures
- Réfection et mise en peinture des boiseries
- Mise en conformité PMR et mise en sécurité incendie, remplacement SSI
- Rénovation complète des circulations et rénovation partielle des chambres et salles de bains

CLIENT ACCOR
ARCHITECTE Le Corre
NOMBRE DE CHAMBRES 72
MONTANT 2,5 M€
DATES 2015/2018





C'est une des plus vastes résidences particulières de Marseille construite en 1750 et qui fut en autre, la demeure de Napoléon Bonaparte ; l'Hôtel Particulier Amédée Armand.

Cet imposant immeuble de 3 000 m² richement décoré et très bien conservé, abrite un joyau d'architecture classique et d'élégance française. Après 63 ans d'appartenance au Ministère de la Défense, cette bâtisse deviendra prochainement un hôtel 5* de 50 chambres de la collection M'Gallery du Groupe Accor.

Une partie du bâtiment classée « Monument historique » sera rénovée et restructurée, quant à l'autre partie, elle sera déconstruite et reconstruite.

Le programme global des travaux dont les études ont commencé, comprendra à terme :

- une réception/salon d'accueil, 50 chambres, salles de réunion, salle de cocktail, salle de réception, un spa avec bassin de nage, une zone fitness, un bar, un fumoir, un business center et des locaux techniques.
- Economie de la construction
- Coordination des études et de direction des travaux, aux côtés d'Architecte du Patrimoine, Designer et Bureaux d'études techniques.

NOS MISSIONS

Maîtrise d'œuvre complète :

Etudes

- Fluides
- Economie de la construction
- CSSI
- Structure

Réalisation

- MOEX
- OPC



CLIENT	SCI AMEDEE ARMAND
ARCHITECTE	Perspective Patrimoine, Jérôme Francou
SURFACE	3 000 M ²
NOMBRE DE CHAMBRES	50
MONTANT	8 M€
DATES	2015-2017

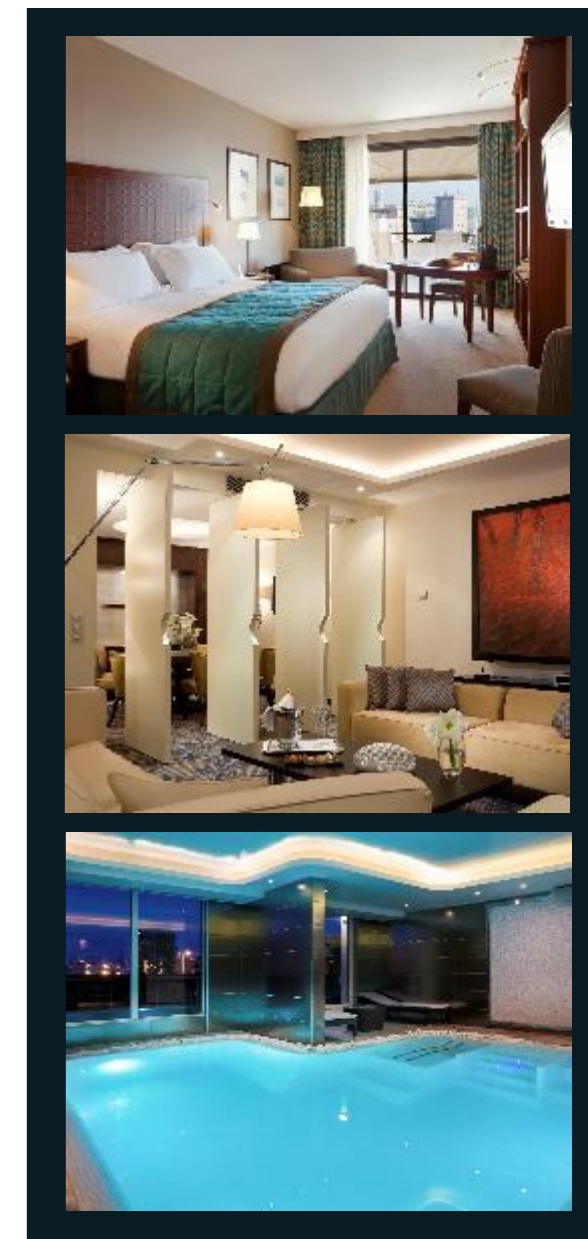
HOTEL SOFITEL VIEUX PORT MARSEILLE - FRANCE



Le Sofitel Marseille Vieux Port est situé sur le site le plus spectaculaire de Marseille, à proximité des calanques (criques de roquettes).

La vue magique et inégalable vous plonge, quant à elle, dans un moment de contemplation sans pareil grâce à son emplacement au cœur de la cité phocéenne.

La décoration de cet hôtel de luxe s'inspire de l'histoire de Marseille et se présente comme un somptueux yacht sur la mer Méditerranée. Sa brasserie Carré Bistromanie, son restaurant gastronomique, Les Trois Forts, et son bar Dantès Sylounge offrent la plus belle vue sur le Vieux Port depuis leurs terrasses.



CLIENT ACCOR
ARCHITECTE Ms Bluteau & Nassif
NOMBRE DE CHAMBRES 134
MONTANT Confidentiel
DATES 2014-2015

NOS MISSIONS

Maîtrise d'œuvre complète :

Etudes

- Fluides
- Economie de la construction
- CSSI
- Structure

Réalisation

- MOEX
- OPC



HOTEL SOFITEL LYON BELLECOUR - FRANCE

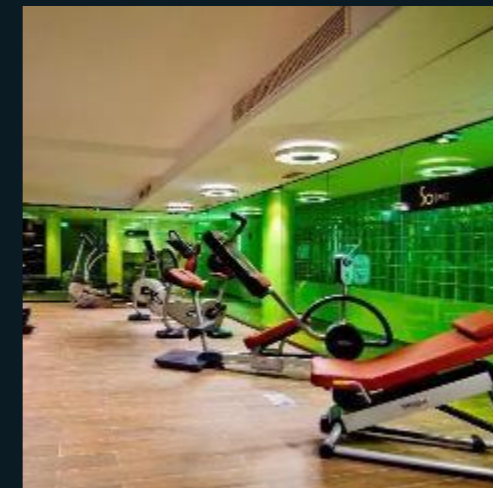


Le Sofitel Lyon Bellecour vous accueille en plein cœur de Lyon, à 4 minutes de marche de la place Bellecour. Cet établissement 5 étoiles dispose d'un espace bien-être et d'une salle de sport. Il vous propose aussi une réception ouverte 24h/24 ainsi qu'un centre d'affaires.

Le designer parisien Patrick Norguet a rénové l'intérieur d'un hôtel de Lyon, en France, inspiré par l'histoire de la production de soie dans la région. Au huitième étage, l'une des plus belles tables de Lyon : le restaurant "Les 3 Dômes" et le bar "Le Melhor" offrent une vue panoramique sur le Rhône.

Les espaces sont conçus pour voyager entre culture, élégance et modernité.

Le projet comprend la rénovation du 8ème étage et de l'ascenseur panoramique, la construction d'un centre de remise en forme et la rénovation de l'arrière-maison.



CLIENT
ACCOR

DESIGNER
M. NORGUET

NOMBRE DE CHAMBRES
164

MONTANT
5,5 M€

DATES
2009

NOS MISSIONS

Maîtrise d'œuvre complète :

Etudes

- Fluides
- Economie de la construction
- CSSI
- Structure

Réalisation

- MOEX
- OPC

HOTEL INTERCONTINENTAL PARIS LE GRAND FRANCE



Franchir le seuil de l'InterContinental Paris Le Grand et s'offrir un merveilleux voyage au cœur de Paris, avec vue imprenable sur l'Opéra Garnier.

Inauguré en 1862 sous Napoléon III, l'hôtel 5 étoiles est un écrin d'histoire où vous vivrez l'expérience de l'art de vivre à la française dans un somptueux décor Second Empire.

Véritable institution au sein de l'hôtel, le Café de la Paix est un lieu incontournable de la vie parisienne où les grands classiques de la gastronomie française sont à l'honneur.

Le Grand Hôtel Intercontinental est un hôtel de 470 chambres, comprenant des suites.

Setec a participé à la création et à la rénovation des salons, des salles de conférence, du club de santé, du club de détente et des cuisines, y compris le « Café de la Paix ». Tous les équipements du MEP ont été rénovés, y compris la production, les réseaux et les terminaux.



NOS MISSIONS

- Diagnostics techniques
- Economie de la construction
- Consultation des entreprises, analyse des offres, mise au point des marchés

CLIENT	BASS HOTEL AND RESORT
ARCHITECTE	Ertim
NOMBRE DE CHAMBRES	470
MONTANT	Confidentiel
DATES	2000-2001

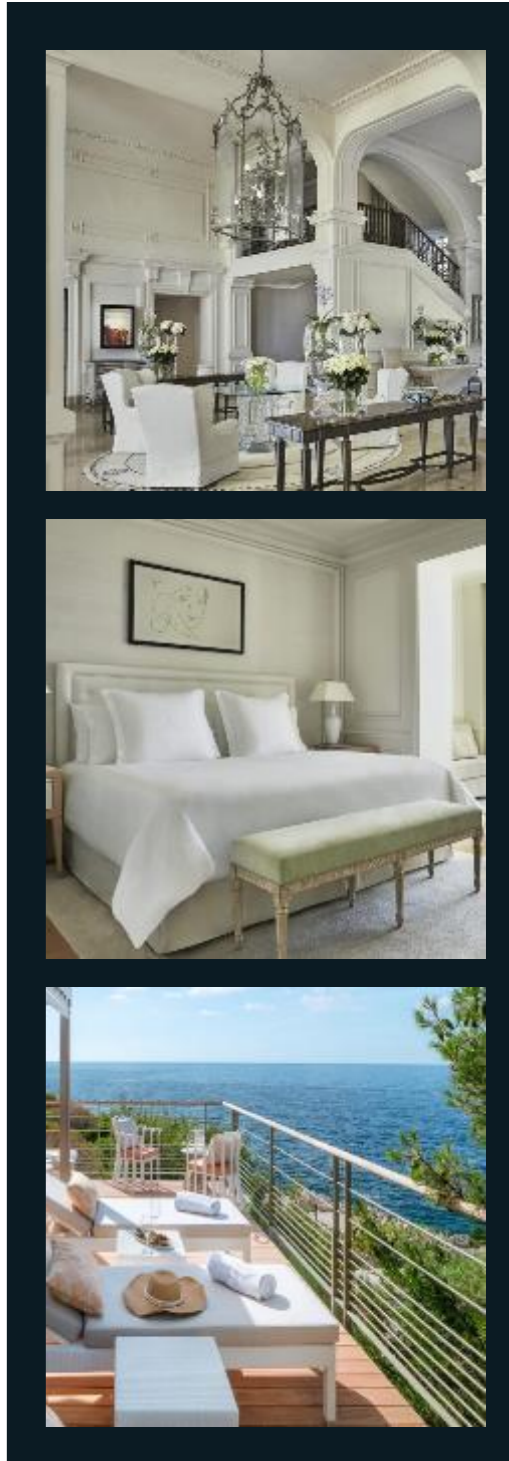
HOTEL FOUR SEASONS SAINT-JEAN CAP FERRAT – FRANCE



Situé entre Nice et Monaco, Le Grand-Hôtel du Cap-Ferrat, au Four Seasons Hôtel, est une retraite balnéaire rare et exquise située dans un manoir somptueux sur la Côte d'Azur, à la pointe de la presqu'île du Cap-Ferrat, au milieu de 17 hectares de jardins paysagers luxuriants avec vue panoramique sur la Méditerranée. Le bâtiment historique du Grand-Hôtel a toujours accueilli ses hôtes dans le plus grand luxe et raffinement depuis 1908.

La prestigieuse extension « La Résidence », conçue par l'architecte d'intérieur Pierre-Yves Rochon, propose 8 suites, chacune avec sa piscine à débordement et 16 chambres Deluxe Terrace avec de grandes terrasses. A travers les époques, le Grand-Hôtel du Cap-Ferrat avec ses 74 chambres et suites a toujours été en avance sur son temps, offrant les équipements les plus luxueux et des services innovants à ses hôtes. Le Spa est un havre de paix et de tranquillité. Le SPA primé de 750 m², construit par le talentueux architecte Luc Svetchine, comprend une piscine intérieure, des salles de soins spacieuses et 1200 m² de jardins luxuriants. Ce Spa Gardens avec vue sur la mer dispose de terrasses extérieures pour se détendre et profiter du soleil avant et après les soins. Un gymnase extérieur et une aire d'exercice qui permettent aux clients de s'entraîner tout en profitant de la vue sur la Méditerranée et de la sérénité des jardins environnants.

Cet hôtel fait partie des huit premiers hôtels de luxe français et des premiers situés sur la Côte d'Azur à recevoir la « Distinction Palace » officielle.



CLIENT

Nationcreditbail

ARCHITECTES

Luc Svetchine
Pierre-Yves Rochon (Architecte intérieur)

SURFACE

NOMBRE DE CHAMBRES

74

MONTANT

10 M€

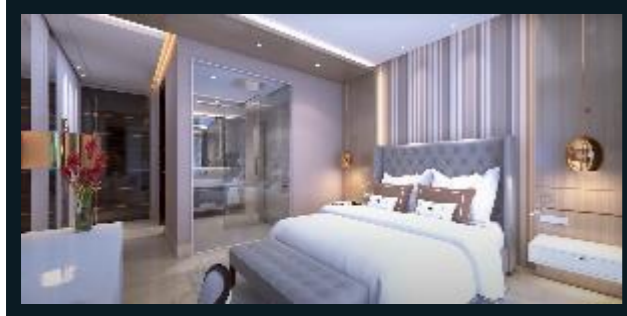
DATES

2008-2009



NOS MISSIONS

Maitrise d'œuvre d'exécution
(MOEX)

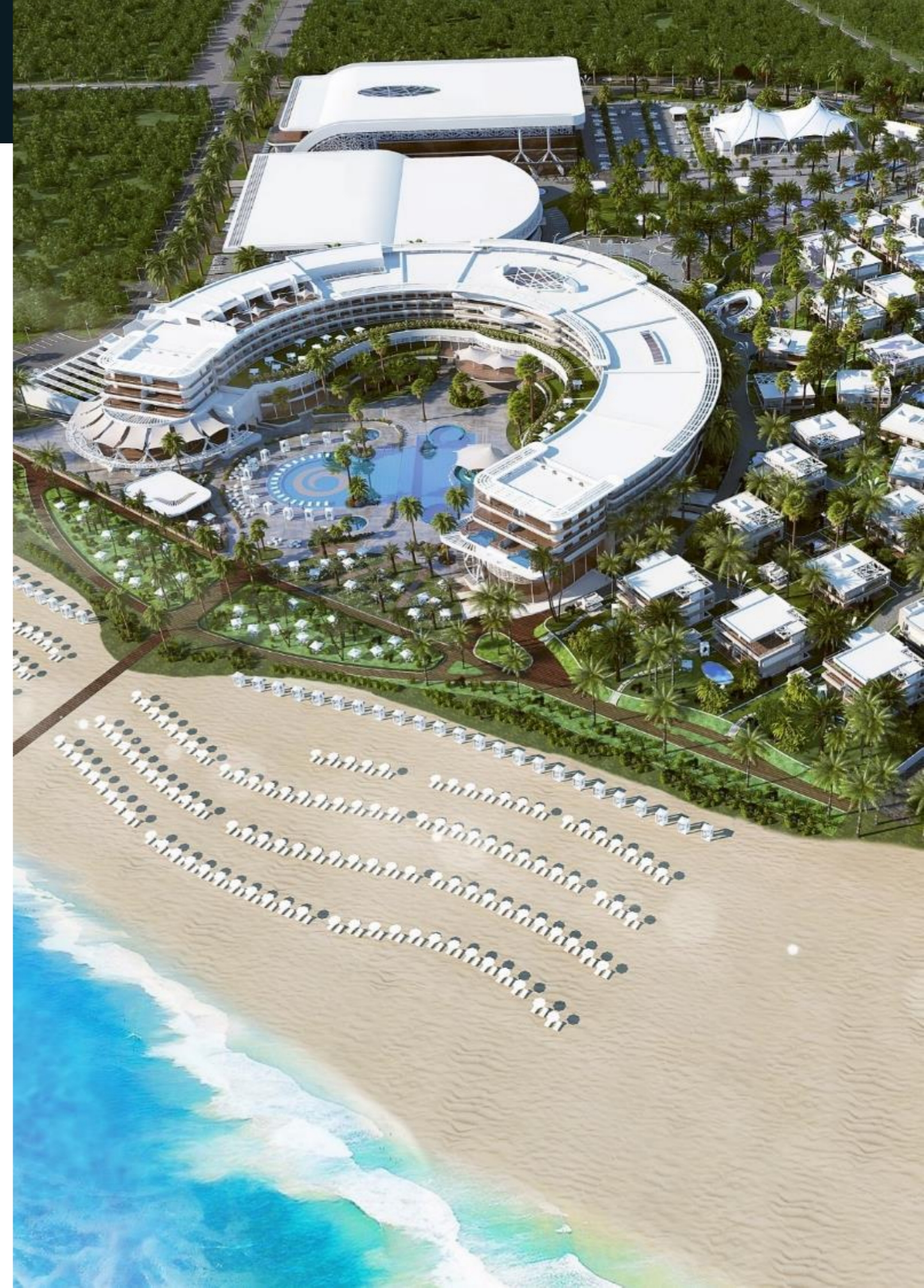


Hôtel 5* avec thalassothérapie, 72 villas touristiques de luxe, un centre de congrès, un mall.

Dans le cadre de l'évolution du développement et de la rénovation de la zone touristique de Gammarth, Majda Tunisia réalise un Resort unique en Tunisie par son ampleur, composé de :

- Un hôtel 5* avec un centre de thalassothérapie (275 chambres).
- 72 villas touristiques (550 lits) de luxe.
- Un mall avec des espaces commerciaux, un bowling, une patinoire, des salles de cinémas...
- Un centre de congrès de 5 000 places divisible en 5 salles
- Une tente caïdale de 12 000 places environ.

Le terrain de 15,5 Ha est idéalement situé entre la mer et un lac salé sur la bande lagunaire de la Marsa.



NOS MISSIONS

Maîtrise d'œuvre complète pour les lots :

- Structure + géotechnique
- CVC-D / Plomberie/protection incendie /CFO/Cfa/Ascenseurs
- Physique du bâtiment et stratégie environnementale
- VRD / Prévention incendie / Paysage / Acoustique
- Scénographie
- Eclairage
- Equipement buanderie
- Cuisine
- Piscine thalassothérapie
- Fontaine
- Direction des études et coordination technique du projet.

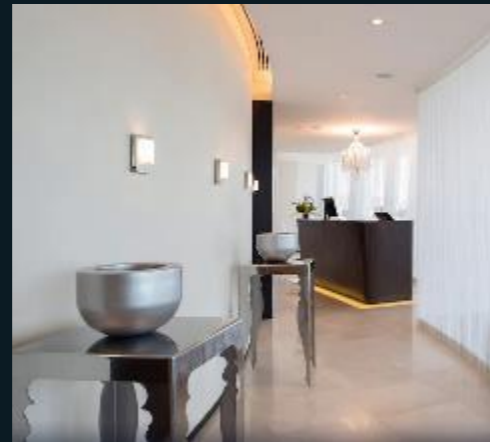
CLIENT	SNW-SOCIETE NOUVELLE DES VILLAGES DE VACANCES
ARCHITECTE	Archi Concept
SURFACE	210 000 M ²
NOMBRE DE CHAMBRES	275
MONTANT	Confidentiel
DATES	2018-2024

HOTEL ROTANA AMMAN - JORDANIE



Perchée sur une des collines de la ville, elle marque le nouveau quartier d'Abdali. Le projet contribue à l'image innovante, dynamique et accueillante de la Jordanie contemporaine et de sa capitale, plateforme économique cosmopolite de deux millions d'habitants. La parcelle, donnant sur la place de l'Amphithéâtre, tire profit de sa situation urbaine depuis laquelle se déploient les rues principales du quartier.

Le volume cylindrique de cet hôtel accueillant est construit sur la place de l'Amphithéâtre. La tour émerge d'un volume vitré dont la hauteur s'harmonise avec les bâtiments bas environnants. Grâce à ce volume transparent, les vues sur le nouveau quartier peuvent être appréciées depuis le salon, le café ou les restaurants. La terrasse panoramique au sixième étage accueille une piscine et des salons dans un jardin élégant et raffiné. La structure de la tour est composée d'un noyau central et d'une grille structurelle externe, qui permettent d'utiliser pleinement les espaces internes exempts d'éléments porteurs. La conception de la tour, ainsi que les matériaux utilisés pour le mur-rideau de façade et abrité par des auvents en lattes d'aluminium, exprimant à la fois le caractère high-tech et environnemental de l'édifice.



NOS MISSIONS

Conception préliminaire et développement de la conception concernant la structure, MEP et VT.

CLIENT
Rotana Hotel Management

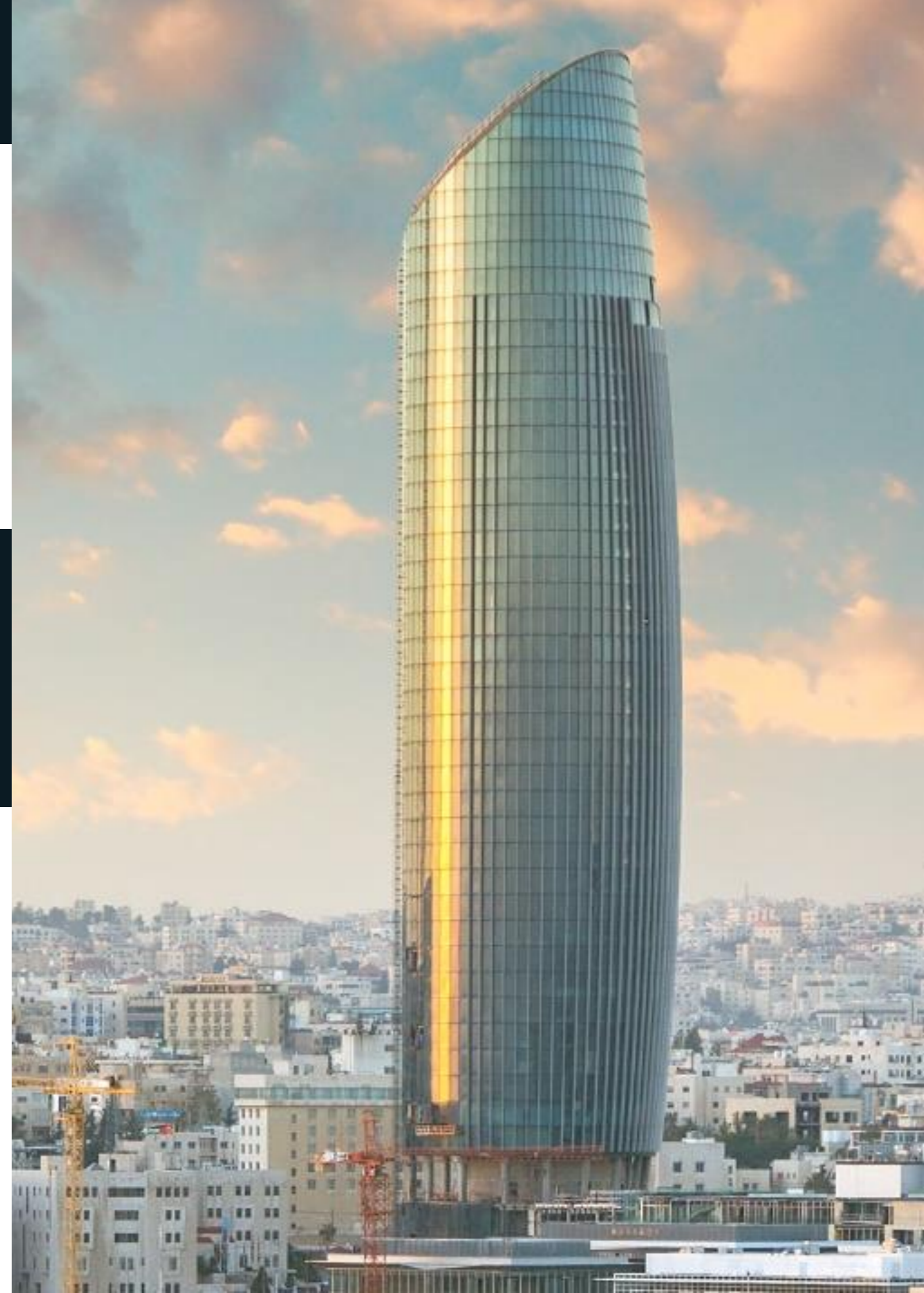
ARCHITECTE
Architecture Studio

SURFACE
45 000 M²

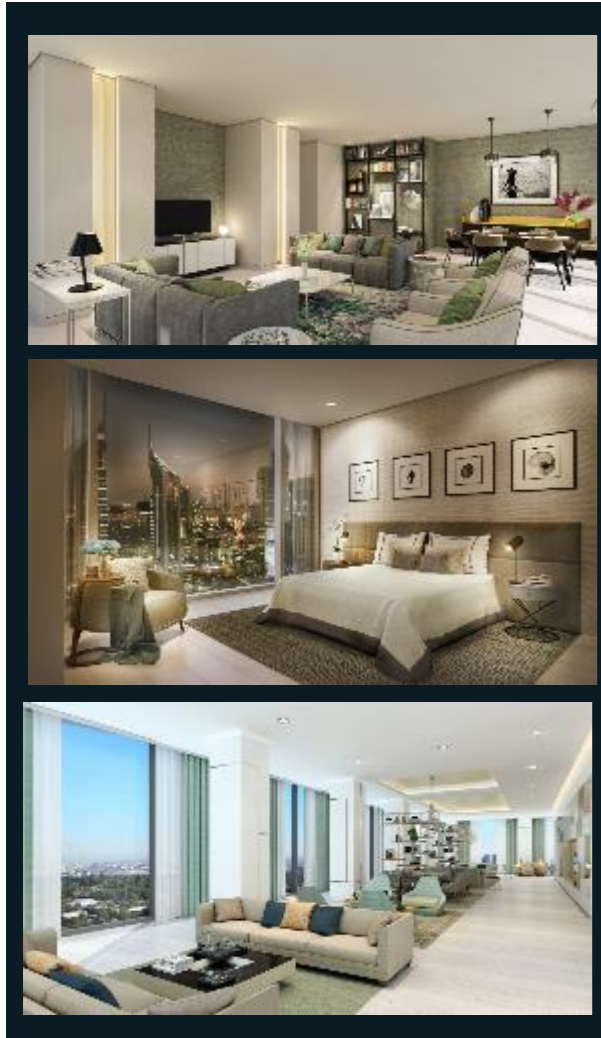
NOMBRE DE CHAMBRES
412

MONTANT
US\$ 85 million

DATES
2007-2014



ENTISAR TOWER DUBAI – EMIRATS ARABE UNIS



Le projet consiste en une tour à usage mixte de 125 étages située en face des Emirates Towers à Dubaï et est le seul bâtiment en pleine propriété de ce type sur Sheikh Zayed Road. Le bâtiment vertical, comprend 4 étages de points de vente, des appartements avec services, un hôtel et des unités résidentielles en pleine propriété, y compris des appartements, des Sky Villas et des Penthouses, avec des jardins privés et des balcons. La tour abrite des appartements résidentiels sur les 100 premiers étages et un hôtel de luxe sur les 22 étages restants.

Des jardins répartis verticalement et 9 piscines extérieures réservées aux résidents sont complétés par des installations de divertissement et de loisirs, notamment une salle de sport privative avec une piste de course intérieure suspendue de 250 mètres, deux courts de tennis de taille réglementaire et un vaste centre de conférences et d'événements. .

Le projet a des ascenseurs dédiés par groupe d'utilisation et il n'y a pas d'étages de transfert ou de halls d'entrée. L'hôtel de 112 chambres, qui sera géré par Meydan Hospitality, comprend un ascenseur jusqu'à un club VIP et un restaurant près du sommet de la tour, offrant une vue imprenable sur le golfe et la ville de Dubaï.

NOS MISSIONS

- Ingénierie de la valeur et optimisation des locaux techniques (MEP - Système de Mécanique, d'Electricité et de Plomberie) et de la structure primaire
- Refonte structurelle globale et MEP de la tour au niveau de la conception détaillée (BIM LOD 350)

CLIENT

Meydan Hospitality

ARCHITECTE

AE7

SURFACE

360 000 M²

NOMBRE DE CHAMBRES

112

MONTANT

Confidentiel

DATES

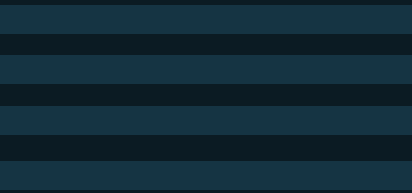
2014-2015





4 HOTELS

★★★★



HOTEL NOVOTEL AVIGNON NORD SORGUES - FRANCE



Célébrez l'art de vivre du Sud le temps d'un séjour au Novotel Avignon Nord.

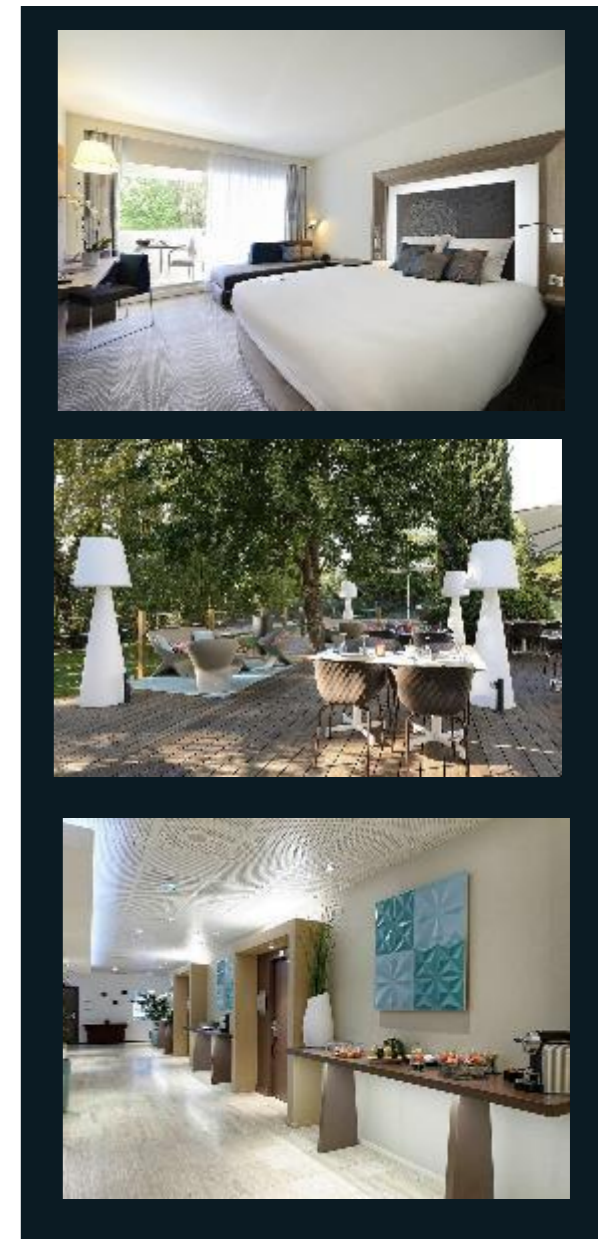
Un jardin arboré, deux courts de tennis et une aire de jeux complètent les espaces extérieurs.

L'hôtel de haute qualité abrite également un espace fitness et 11 salles de réunion modulables. Les chambres et suites d'au moins 30 m² peuvent accueillir 4 personnes. Détente, musique et gastronomie sont au menu du restaurant et de son bar avec terrasse.

Le programme de rénovation comprenait :

- la rénovation de 32 chambres et salles de bains afin qu'elles deviennent spacieuses avec un design contemporain
- La rénovation des salons du 1er étage
- La rénovation du hall d'entrée.

Credit photo : Cpozphoto.com



CLIENT
ACCOR

DESIGNER
RED BANANA STUDIO

SURFACE
19320 M²

NOMBRE DE CHAMBRES
100

MONTANT
2,1 M€

DATES
2014

NOS MISSIONS

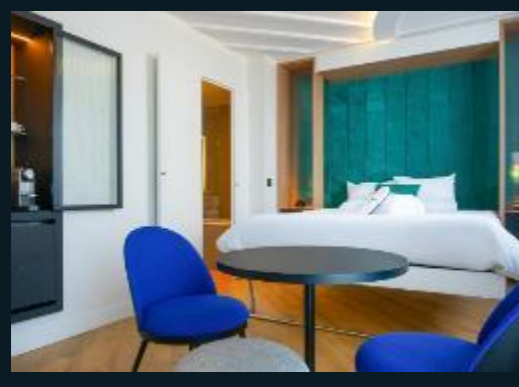
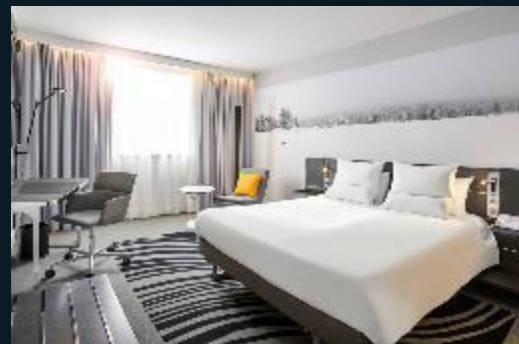
Maîtrise d'œuvre complète :

Etudes

- Fluides
- Economie de la construction
- CSSI
- Structure

Réalisation

- MOEX
- OPC



Situé à 5min de la gare Montparnasse TGV, et à proximité du Paris Exhibition Center Porte de Versailles, l'hôtel 4 étoiles Mercure Paris Gare Montparnasse vous accueille dans la célèbre rue de la Gaîté.

Entièrement rénové, il dispose de tous les atouts pour un séjour parisien réussi: cuisine gourmande, dégustations de vins, chambres confortables & colorées, tout est pensé pour une détente assurée, dans un cadre décalé !

La rénovation de l'hôtel Novotel Paris Centre Gare de Montparnasse a été réalisée en site occupé et concernait les installations suivantes :

- Restaurant et cuisine,
- Bar et réception, bagagerie au rez-de-chaussée
- Sanitaires, salles de réunion et foyer,
- Locaux du personnel, circulations et terrasses extérieures au premier étage



NOS MISSIONS

Maîtrise d'œuvre complète :

Etudes

- Fluides
- Economie de la construction
- CSSI
- Structure
- VRD

Réalisation

- MOEX
- OPC

CLIENT
ACCOR

ARCHITECTE
KARINE LEWKOVICZ

NOMBRE DE CHAMBRES
199

MONTANT
1,5 M€

DATES
Etudes : 2017
Travaux : 2018
Livraison : 2018



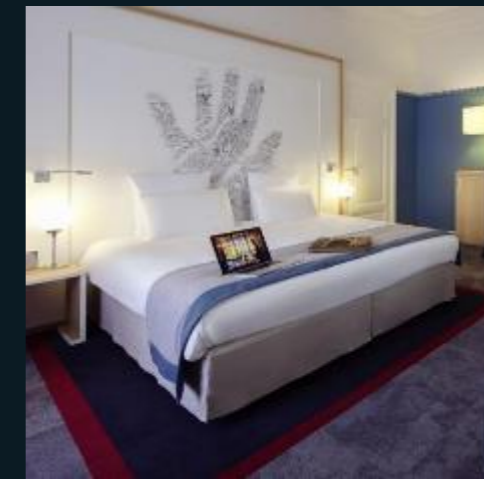
HOTEL MERCURE CHATEAU PERRACHE LYON - FRANCE



Le Mercure Lyon Centre Château Perrache situé au centre-ville de Lyon accueille ses clients dans une demeure de style Art-Nouveau de 1906. L'édifice est classé et inscrit aux monuments historiques. Hôtel atypique où l'élégance se mêle au luxe. Idéalement situé à la sortie de la gare et à 15 minutes à pied de Bellecour, le Mercure Lyon Centre Château Perrache incarne le pied-à-terre chic de votre séjour urbain.

Le programme a consisté en :

- Rénovation des 115 chambres et salles de bains
- Rénovation complète des circulations des niveaux R+1, R+2 et R+3
- Remplacement des plafonds des circulations communes des niveaux R+4 et R+5
- Rénovation des principaux locaux du RDC comprenant le hall d'entrée, l'accueil, l'espace Bar, les salons de l'espace restauration / petits déjeuners (Majorelle, Belles saisons, Emile Galle)
- Rénovation de certains locaux de service des étages et de locaux techniques
- Mise en sécurité de l'hôtel contre les risques d'incendie
- Mise en conformité de l'hôtel sur l'accessibilité PMR
- Remplacement des installations techniques défectueuses



CLIENT
SAS HOTEL BORD DU RHONE

ARCHITECTE
Perspective Patrimoine – Jérôme Francou
Architecte d'Intérieur : Le Coadic-Scotto

SURFACE
8900 M²

NOMBRE DE CHAMBRES
115

MONTANT
5,3 M€

DATES
Etudes : 2014
Travaux : 2015
Livraison : 2016



NOS MISSIONS

Maitrise d'œuvre complète :

Etudes

- Economie de la construction
- Fluides

Réalisation

- MOEX
- OPC



Depuis 1816, le Grand Hôtel Beauvau accueille les voyageurs, anonymes ou illustres, venus faire une escale chic, romantique, historique.

De George Sand à Lamartine et Mérimée, de Frédéric Chopin à Paganini, cet hôtel de charme de Marseille a su choquer les muses.

Situé au cœur du Vieux Port de Marseille, le Grand Hôtel Beauvau invite à une escale marseillaise, lumineuse et exclusive.

Entièrement rénové en 2016, dans une atmosphère contemporaine, l'hôtel historique de Marseille a su conserver son esprit intemporel à l'image de George Sand et Frédéric Chopin qui y ont séjourné.

LE PROGRAMME

Rénovation des services généraux et des 73 chambres qui sont aujourd'hui baignées de lumière de la Méditerranée, aux harmonies ensoleillées, drapées de tissus inspirés des motifs du XVIIème, meublées de commodes et armoires "Empire" ou "Napoléon III" chinées au fil du temps sur les marchés de Provence.



NOS MISSIONS

Maitrise d'œuvre complète :

Etudes

- Economie de la construction
- Fluides

Réalisation

- MOEX

CLIENT
SHMBI

ARCHITECTE
CABINET MOHA

NOMBRE DE CHAMBRES
73

MONTANT
Confidentiel

DATES
2015





Construit en 1894, cet hôtel historique 4 étoiles a été rénové dans l'esprit art déco de ses origines. Point de rencontre des artistes de la ville, il continue d'accueillir de nombreux tournages de films internationaux et d'événements culturels.

Il offre 80 chambres, restaurant « Le Centre by George Blanc » et un spa.

La touche rouge est utilisée partout jusqu'à la tapisserie unique, créée pour une décoration élégante, respectueuse de l'âge de Carlton de Lyon et un style plus contemporain.



NOS MISSIONS

Maîtrise d'œuvre complète :

Etudes

- Fluides
- Economie de la construction

Réalisation

- MOEX
- OPC

CLIENT
GROUPE ACCOR

ARCHITECTE
SAA - Roland Jarno
Architectes d'intérieur : Y. LE COADIC et
A. SCOTTO

SURFACE
7000 M²

NOMBRE DE CHAMBRES
80

MONTANT
8,1 M€

DATES
2012-2013





HOTEL SERVOTEL SAINT-VINCENT NICE - FRANCE



Depuis 2003, loin des ambiances standardisées des hôtels de chaîne, le Servotel Saint-Vincent, établissement de charme 4* situé dans le périmètre d'activités de la Plaine du Var, quartier St-Isidore à Nice, dénommée «Eco-Vallée », promet un accueil personnalisé et chaleureux à ses clients.

Le projet de rénovation des services généraux s'est déroulé en 2 phases :

- Dans un premier temps, le projet d'agrandissement consiste en la création d'une nouvelle Salle de Séminaire modulable de 220 m², entièrement équipée en nouvelles technologies et dédiée notamment à l'accueil de Séminaires et de Groupes.
- Dans un second temps, le projet de rénovation englobe la Salle de Restaurant ainsi que les espaces communs de l'hôtel (Lobby de Réception, Bar "Le Trente" et Salon)

En parallèle de la rénovation des Services Généraux et suites à l'évolution du quartier « Eco-Vallée », l'hôtel nécessite un agrandissement afin de répondre au mieux à sa clientèle avec pour projet, une surélévation en R+4 afin de créer 14 chambres et suites supplémentaires et un espace fitness en toiture-terrasse à l'air libre.



CLIENT
SAINT-VINCENT

ARCHITECTE
LES DEUX AILES

SURFACE
SDP TOTALE : 4170 M²
SDP CRÉÉE : 770 M

NOMBRE DE CHAMBRES
115

MONTANT
2,4 M€

DATES
Etudes : 2018-2019
Travaux : 2019-2020



NOS MISSIONS

Maîtrise d'œuvre complète :

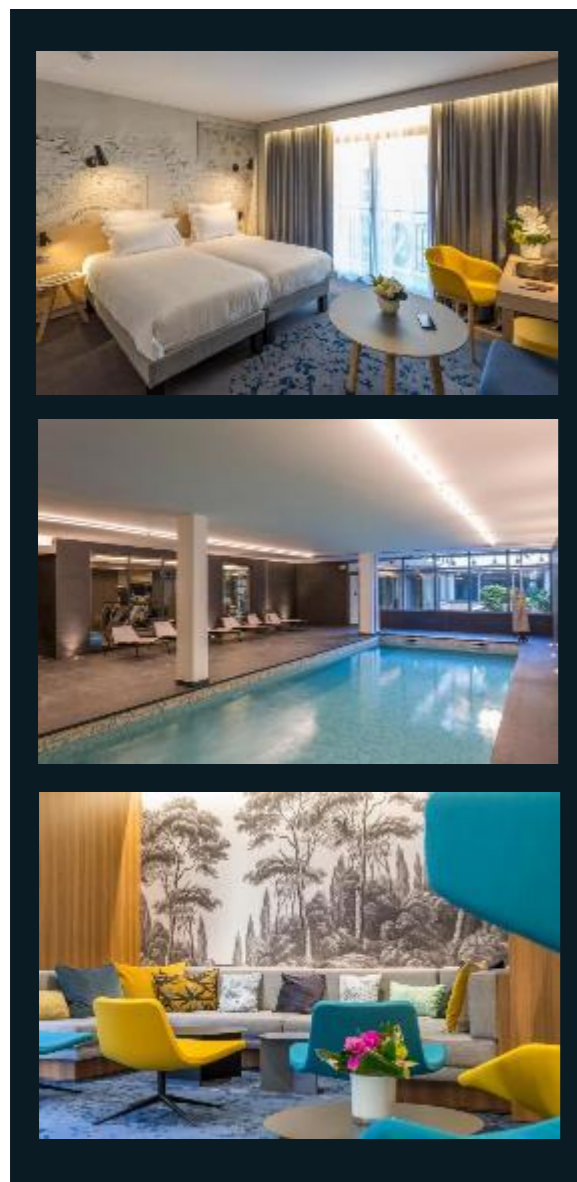
Etudes

- Fluides
- Economie de la construction

Réalisation

- MOEX

RESIDENCE DE TOURISME "LIDO-CANNES" FRANCE



Cette résidence hôtelière 4 étoiles qui compte 89 appartements (studios et 2 pièces), offre diverses prestations : piscine intérieure, spa, fitness, salons de réception, salles de réunions, bar.

Ce programme a été construit en lieu et place de quatre immeubles anciens d'une surface totale de 2 767 m², démolis en mai 2015.

Le bâtiment occupe aujourd'hui quatre parcelles formant un « T » et donnant sur les trois rues André Chaudé, Marius Aune et Montaigne, à Cannes.

Setec a été missionné en tant que Maître d'œuvre d'étude et d'exécution dans le cadre de sa démolition totale et la reconstruction comprenant exactement :

- 1 bâtiment R+6,
- 1 bâtiment R+5 sur 4 niveaux de sous-sols communs,
- 89 logements,
- 1 salle de petit-déjeuner,
- 1 salle de gym et de jeux,
- 1 salon,
- 1 salle de réunion,
- 1 salle de fitness,
- 1 piscine,
- 1 spa.



NOS MISSIONS

Maîtrise d'œuvre complète :

Etudes

- Fluides
- Economie de la construction

Réalisation

- MOEX
- OPC

CLIENT
RESIDENCE LE LIDO JUAN LES PINS

ARCHITECTE
ATELIER JPC

NOMBRE APPARTEMENTS
89

SURFACE
4728 M²

MONTANT
6,7 M€

DATES
Etudes : 2014-2015
Travaux : 2015-2018

RESIDENCE HOTELIERE CLAUX AMIC A GRASSE - FRANCE



Domaine du Claux Amic, Grasse - vue vers hameau 3
druet & associés



Domaine du Claux Amic, Grasse - vue vers hameau 4
druet & associés

Le golf du Claux-Amic a démoli son hôtel et club house en 2009 pour se doter d'un nouveau complexe touristique de 5 hameaux, comprenant 90 appartements sur le parcours, un hôtel de 67 chambres, un club-house, deux restaurants, un snack, un centre de bien-être avec spa, hammam, massages et piscine, une salle de fitness, une salle de conférence et une piscine extérieure.

Situé sur les hauteurs de Grasse, le golf offre une vue imprenable sur la mer Méditerranée.

L'opération réalisée en 2 phases, comprenait :

- Un club-house avec : un snack, une cuisine, des vestiaires, des bureaux, une boutique, une salle de conférence et un restaurant,
- Une résidence de 90 appartements, un hôtel de 67 chambres, un parking en sous-sol de 198 places
- Un bâtiment de service avec restaurant, spa/hammam, accueil, salle de séminaires/conférences,
- Parking extérieur de 78 places,
- Une piscine avec local technique.



CLIENT

GOLF DU CLAUX AMIC SA

ARCHITECTE

Druet & Associés, Mazzaresse Architectes

SURFACE

1761 M²

NOMBRE

90 APPARTEMENTS ET 67 CHAMBRES

MONTANT

23 M€

DATES

Travaux : 2011-2012 (club house)
2012-2017 (résidence hôtelière)

MOS MISSIONS

Maitrise d'œuvre de réalisation (MOEX TCE)

Programme s'inscrivant dans une démarche
HQE/THPE

HOTEL MERCURE - PIGALLE SACRE CŒUR PARIS- FRANCE

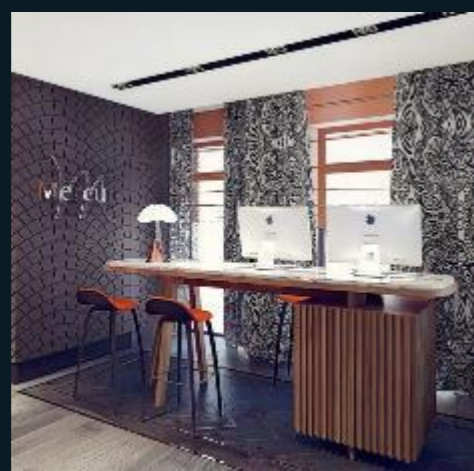


Chaleureux hôtel 4 étoiles, le Mercure Paris Pigalle Sacré Cœur est un havre de paix à Pigalle. Cette adresse design dans un quartier en plein renouveau rend hommage à l'histoire artistique locale dans ses chambres lumineuses.

La véranda et sa terrasse vous invitent à partager un instant ensoleillé au cœur de l'hôtel. L'Hôtel Timhotel Saint Georges Pigalle a été rénové pour un changement de marque en Hôtel Mercure Paris Pigalle Sacré Cœur.

Le programme

- Rénovation en site occupé de 62 chambres et salles de bains
- Sécurité contre les risques d'incendie
- Amélioration de la conformité de l'accessibilité pour les diabétiques
- Remplacement des installations techniques défectueuses (électricité, chauffage, ...)
- Création de 3 chambres pour handicapés
- Création d'une salle de réunion
- Rénovation du hall d'entrée et des circulations au sol
- Rénovation des locaux du personnel



NOS MISSIONS

Maitrise d'œuvre complète :

Etudes

- Fluides
- Economie
- Structure
- CSSI

Réalisation

- MOEX
- OPC



CLIENT
SAS Arden

ARCHITECTE
WALID GHANEM - AWGA
(DECORATOR)

SURFACE
1600 M²

NOMBRE DE CHAMBRES
305

MONTANT
3,88 M€

DATES
2015-2016

HOTEL MERCURE NICE NOTRE DAME NICE - FRANCE



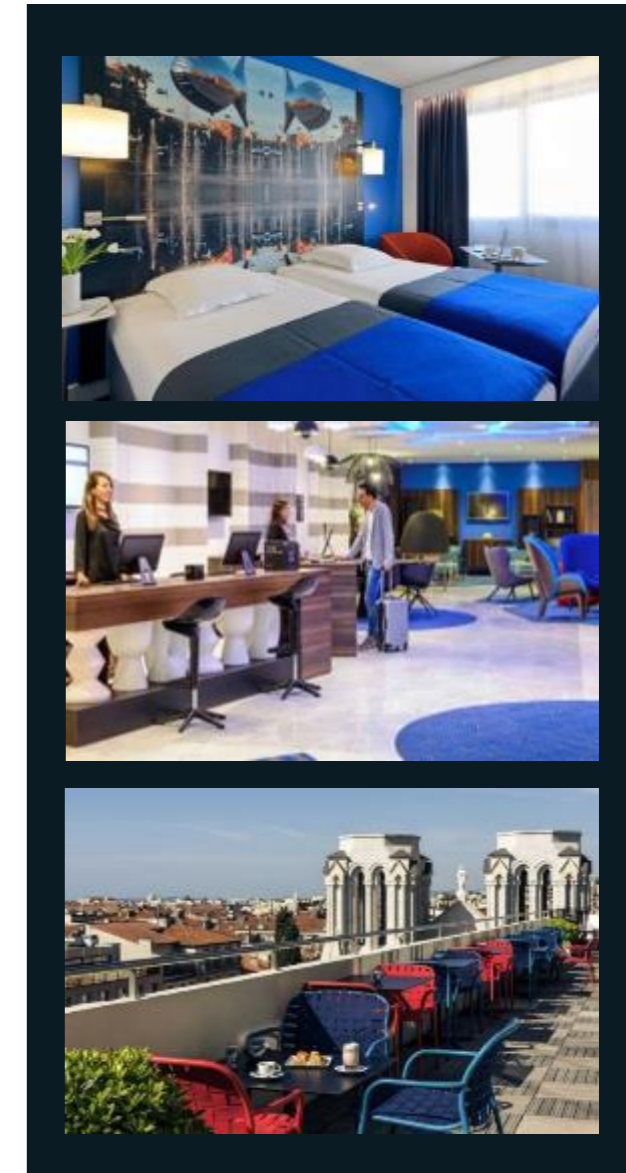
L'hôtel Mercure Nice Notre Dame, construit en 1974, a été entièrement rénové en site occupé en 2016.

Equipé de 198 chambres sur 8 étages, l'hôtel propose une piscine sur son toit avec vue panoramique sur le centre-ville de Nice, un jardin intérieur de 2 000 m², une terrasse ombragée et une connexion Wi-Fi dans l'ensemble de ses locaux.

Les 198 chambres rénovées climatisées du Mercure, disposent d'une télévision à écran plat, d'un bureau, d'une armoire et d'un minibar.

Elles affichent également une décoration moderne. Leurs salles de bains privées sont quant à elles pourvues d'une baignoire ou d'une douche.

Le Mercure Nice Centre Notre-Dame abrite par ailleurs une salle de sport, 2 bains à remous, un bar Skylounge et 2 terrasses avec vue panoramique sur Nice.



CLIENT
ACCOR

ARCHITECTE
HIRAM

NOMBRE DE CHAMBRES
198

MONTANT
4,3 M€

DATES
Etudes : 2015
Travaux : 2016

NOS MISSIONS

Maîtrise d'œuvre complète :

Etudes

- Fluides
- Economie de la construction
- CSSI
- Structure

Réalisation

- MOEX
- OPC



Le Novotel Lyon Bron et son Gourmet Bron Brasserie maison vous plonge dans une ambiance décontractée, conviviale et chaleureuse.

Le complexe Hotels & Events Lyon Bron Eurexpo est à proximité immédiate d'Eurexpo, du parc d'activités de St Priest, Chassieu, Gerland et le Groupama Stadium.

Il propose une piscine extérieure, une terrasse avec un bar ainsi qu'une salle de sport.



NOS MISSIONS

AMO technique et diagnostic en phase études

CLIENT
GRAPE HOSPITALITY FRANCE

NOMBRE DE CHAMBRES
190

MONTANT
2,7 M€

DATES
Etudes : 2016



HOTEL MERCURE LE PRADO MARSEILLE - FRANCE



Situé à Marseille, le Mercure Marseille Centre Prado Vélodrome est situé dans l'un des plus beaux quartiers résidentiels de Marseille et se trouve à seulement 400 mètres du stade Vélodrome et du parc Chanot. Il est installé à 1,5 km de la plage la plus proche.

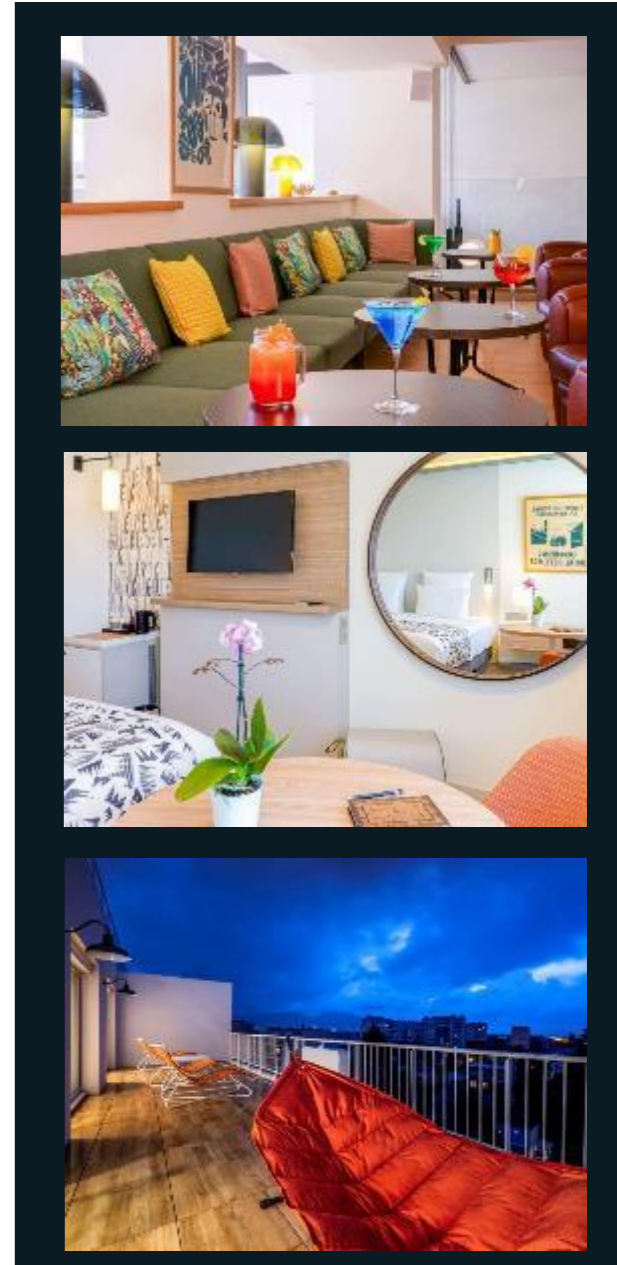
Le programme global de travaux concerne la rénovation des services généraux au RdC et entresol.

Les parties réaménagées et rénovées au RDC :

- L'accueil
- Le hall avec aménagement d'espace clients « M Shop » / « Signature » / « Banquette » et fauteuils suspendus
- Le bureau « Back Office »
- Le local technique CFA
- Local papeterie
- La création d'une bagagerie

Les parties réaménagées et rénovées à l'Entresol :

- L'extension du bar et nouveau back office bar
- L'extension de la salle petit déjeuner
- Deux salles de réunion
- Un espace « Easy Work »
- Les circulations
- La terrasse extérieure
- L'ensemble des locaux « Salle de réunion / sanitaires / salle fitness » accessibles depuis la terrasse



CLIENT
IP-2

SURFACE
3 341 M²

NOMBRE DE CHAMBRES
100

MONTANT
1,2 M€

DATES
Etudes :2018
Travaux :2018
Livraison :2019

NOS MISSIONS

Maîtrise d'œuvre complète :

Etudes

- Fluides
- Economie de la construction
- CSSI
- Structure

Réalisation

- MOEX
- OPC



Installé entre le Rhône et le parc de la Tête d'Or, l'hôtel s'impose comme la référence de l'hôtellerie de luxe au cœur de la Cité Internationale de Lyon.

Bâtiment dessiné par l'architecte Renzo Piano, l'Hôtel Marriott Cité Internationale doté de 16 salles de réunion, d'un centre d'affaires, d'un restaurant, bar, un centre de remise en forme et un salon Exécutif, bénéficie de 200 chambres refaites à neuf avec une magnifique vue sur le Rhône ou le Parc de la Tête d'Or.

PROGRAMME

- Rénovation des 201 chambres et salles de bains
- Création de 6 chambres PMR
- Création d'une salle de sport et SPA
- Relooking du centre de convention
- Transformation totale du restaurant et modification des cuisines
- Création d'un bar-fumoir
- Relooking du lobby
- Mise en conformité des installations techniques



NOS MISSIONS

Maîtrise d'œuvre complète :

Etudes

- Fluides
- Economie de la construction
- CSSI
- Structure

Réalisation

- MOEX
- OPC

CLIENT

SCI 70 Cité Internationale

ARCHITECTES

Renzo Piano / A. Constantin et M. Courdouan

NOMBRE DE CHAMBRES

200

MONTANT

12 M€

DATES

2015-2017





HOTEL MERCURE COURCHEVEL SAINT BON TARENTEISE - FRANCE



Au pied des pistes et entouré de sapins et au bord du lac du Biollay, l'hôtel se trouve dans un cadre chaleureux offrant une vue magnifique sur le massif de la Saulire.

Équipé de 127 chambres familiales avec balcon et intérieur boisé, le Mercure Courchevel propose 2 restaurants, 1 bar, 1 terrasse panoramique, 1 piscine d'été et 1 centre des congrès incluant 13 salles équipées et 1 auditorium.

Travaux de rénovation :

- Au remplacement des menuiseries extérieures des chambres
- A la rénovation des parties communes des étages
- A la mise en conformité partielle de l'établissement



CLIENT
SOCIETE HOTELIERE COURCHEVEL
INVESTISSEMENT

ARCHITECTE

SURFACE
+/- 500 M²

NOMBRE DE CHAMBRES
127

MONTANT
1 M€

DATES
2016

NOS MISSIONS

Maîtrise d'œuvre complète :

Etudes

- Fluides
- Economie de la construction

Réalisation

- MOEX
- OPC

HOTEL MONTAIGNE & SPA CANNES - FRANCE



L'Hôtel Montaigne & Spa se situe à quelques pas du Palais des Festivals, de la Croisette et des plages, mais aussi de la célèbre rue d'Antibes de Cannes. Un lieu unique offrant luxe, bien-être et un accueil chaleureux.

Le projet consiste en l'extension et la restructuration de l'hôtel 4 étoiles dans un style moderne et art déco.

L'Hôtel Montaigne & Spa propose 96 chambres et suites à la décoration personnelle, dans un cadre élégant et cosy, une gamme d'équipements de luxe : Spa, piscine intérieure avec piscine à contre-courant, jacuzzi, hammam, salle de fitness, restaurant, bar et patio, salle de séminaire, garage privé...

Setec a été missionnée pour la réhabilitation des 96 chambres, du spa et du hammam.



NOS MISSIONS

Maitrise d'œuvre complète :

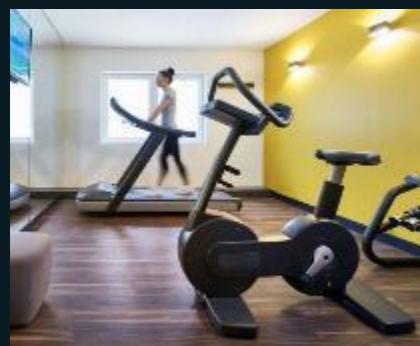
Etudes

- Fluides
- Eco construction

Réalisation

- MOEX
- OPC

CLIENT	LOCAVIM
ARCHITECTE	AU SUD ARCHITECTES
NOMBRE DE CHAMBRES	96
MONTANT	6 M€
DATES	2012



Situé à Palaiseau, l'établissement Novotel Massy Palaiseau est situé à 15 km au sud de Paris.

Il propose 147 chambres situées au calme et équipées de tout le confort moderne et offre un cadre parfait pour vos événements privés ou professionnels grâce à ses 8 salles de réunion modulables.

Il est également composé d'un bar et restaurant dans une salle chaleureuse au design contemporain

Le projet a consisté en :

- La rénovation de 147 chambres,
- Le réaménagement du restaurant, du bar, du hall d'entrée et de l'accueil
- La création d'une extension de 100 m² à multiples usages (pour les séminaires, autre espace d'accueil et agrandissement du restaurant)



NOS MISSIONS

Maîtrise d'œuvre complète :

Etudes

- Fluides
- Thermique
- Economie de la construction

Réalisation

- Direction travaux pour les lots fluides

CLIENT
ACCORINVEST

ARCHITECTE
AWGA - WALID GHANEM

NOMBRE APPARTEMENTS
147

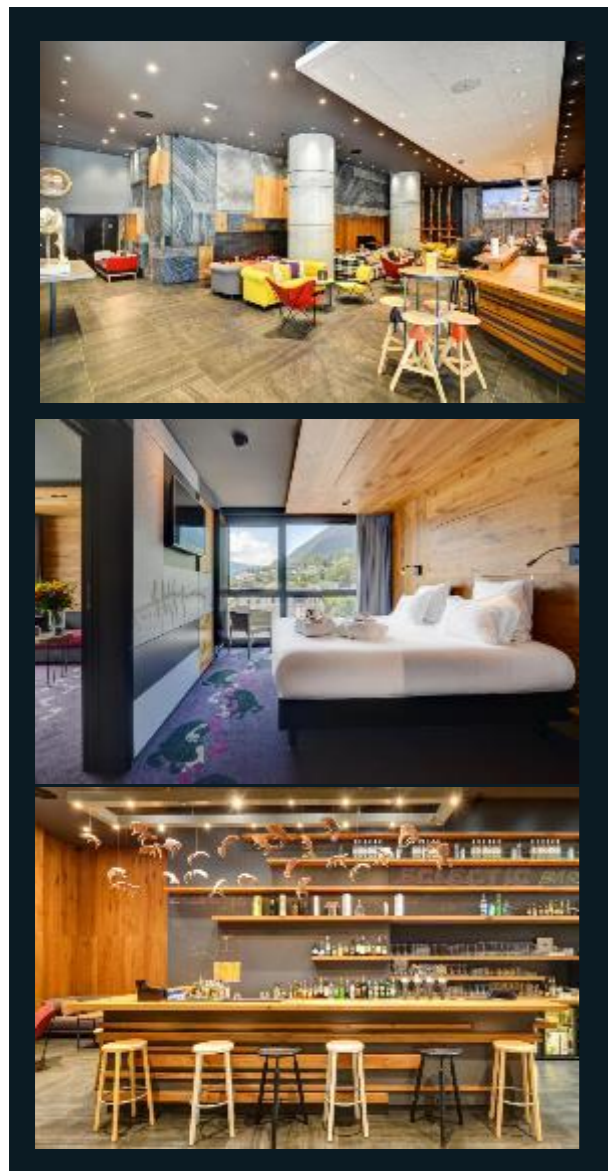
SURFACE
3942 M²

MONTANT
1,3 M€

DATES
Etudes : 2019
Travaux : 2020
Livraison : 2020



HOTEL ALPINA ECLECTIC CHAMONIX - FRANCE



Situé dans le centre de Chamonix, l'hôtel Alpina est un Resort de grand standing à l'architecture contemporaine qui offre une vue sur le mont Blanc et se trouve à 950 mètres du téléphérique de l'Aiguille du Midi.

Conçu pour apporter le maximum de prestations en interne, l'établissement possède un grand salon avec cheminée, bar, salle de billard, espace détente (sauna, hammam et massages sur demande), galerie de boutiques, service de location de matériel de ski et expositions.

Suite à cette rénovation l'hôtel est devenu l'ALPINA ELECTIC HOTEL ****

LE PROGRAMME

Rénovation et Réagencement entier de cet hôtel **** avec notamment la rénovation des chambres et dégagements qui bénéficient d'une vue sur le Brévent ou sur le Mont Blanc, le déplacement, modification et rénovation des salles de réunion, le réaménagement du RDC, du hall d'entrée, de l'accueil, du bar et des bureaux ainsi que la création d'un bar dans le restaurant au 7ème étage.



NOS MISSIONS

Maîtrise d'œuvre complète :

Etudes

- Fluides
- Economie de la construction
- CSSI
- Structure

Réalisation

- MOEX
- OPC

CLIENT
SNC ALPINA

ARCHITECTE
ATELIER ARCHANGE

SURFACE
8 471 M²

NOMBRE DE CHAMBRES
138

MONTANT
11 M€

DATES
Etudes 2016 / Travaux 2017-2018 (2 phases)





HOTEL MERCURE CHAMBERY CENTRE CHAMBERY - FRANCE



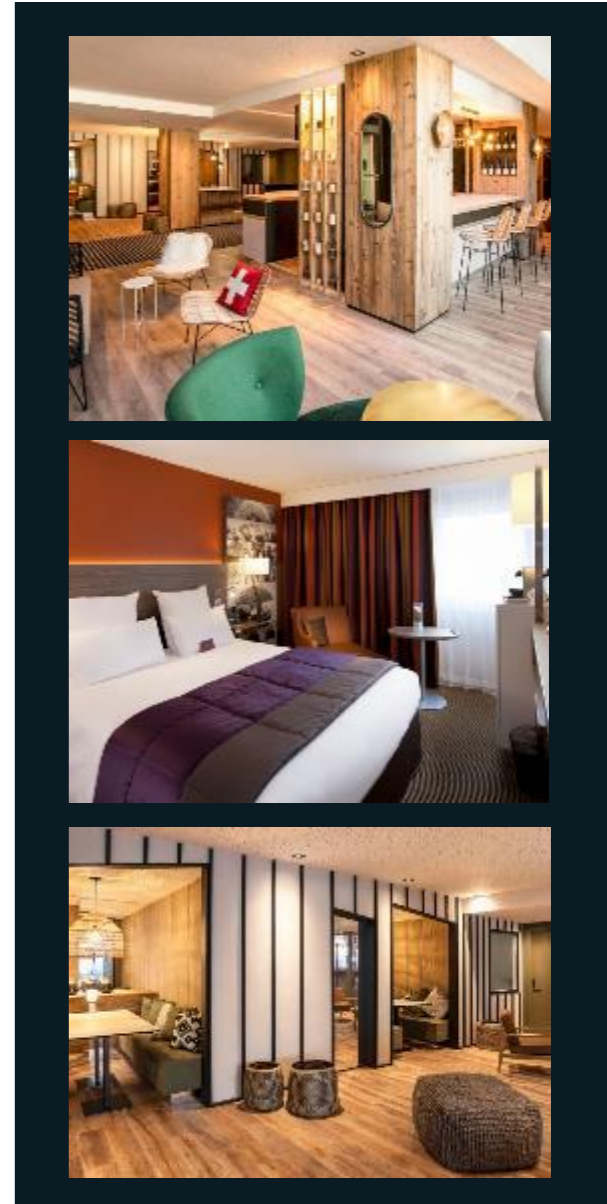
L'Hôtel Mercure Chambéry Centre, situé juste en face de la gare et à proximité de toutes boutiques, a été entièrement rénové et vous serez séduit par son ambiance cosy et son style savoyard. Vous êtes à 900 m de la fameuse Fontaine des Eléphants et du château des Ducs de Savoie.

Il est idéal pour un séjour d'affaires décontracté grâce à son espace de coworking et à sa salle de réunion.

La Société Hôtelière SHCGI a souhaité effectuer des travaux de rénovation des services généraux et des chambres.

Périmètre de ces travaux de rénovation :

- des chambres et couloirs
- des toilette PMR en R+1
- rénovation complète du RDC (hall, lobby, réception, lounge, ascenseur, bureaux)



CLIENT
SHCGI

NOMBRE DE CHAMBRES
81

MONTANT
264 000 €

DATES
Etudes : 2018
Travaux : 2018
Livraison : Septembre 2018

NOS MISSIONS

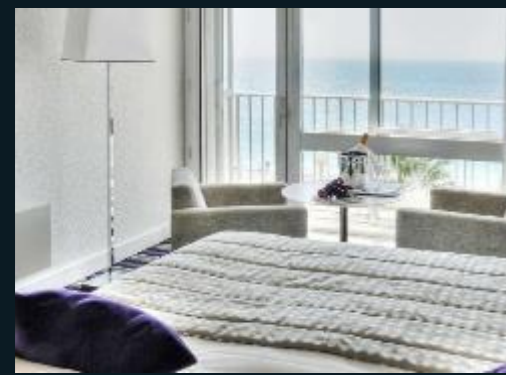
Maîtrise d'œuvre complète :

Etudes

- Fluides
- Economie de la construction

Réalisation

- MOEX
- OPC



Face à la mer, en plein cœur de Nice, l'hôtel Mercure Nice Promenade des Anglais offre une vue sur la baie des Anges depuis son salon modulable.

L'hôtel propose des chambres contemporaines situées à proximité de la Place Masséna.

Nous sommes intervenus sur la rénovation des services généraux.

Le programme de rénovation comprenait :

- Desk,
- Escalier de circulation RDC/1er étage,
- Salles de petit déjeuner.



NOS MISSIONS

Maîtrise d'œuvre complète :

Etudes :

- Fluides
- Economie de la construction
- CSSI

Réalisation :

- MOEX
- OPC

CLIENT
ACCOR

ARCHITECTE INTERIEUR
BLANCHET D'ISTRIA

NOMBRE DE CHAMBRES
124

MONTANT
358 960 €

DATES
Etudes : 2015
Travaux : 2016



3 HOTELS



HOTEL NOVOTEL MONTE-CARLO MONACO - FRANCE



L'Hôtel Novotel Monte-Carlo se situe au cœur de la principauté de Monaco.

Etablissement de 8 étages constitué d'une aile R+3 affirme une architecture contemporaine respectant dans sa modénature (soubassement, fenêtres hautes, bandeaux, attique) les compositions de l'architecture classique de Monaco, illustrée par le site historique du « Rocher » et par le quartier de Monte Carlo.

L'hôtel Novotel Monte-Carlo dispose de 218 chambres (dont 11 junior-suites) avec, pour certaines, une vue imprenable sur le Rocher et la mer, d'un restaurant, d'un bar ainsi que de 12 salles de réunion et séminaire et d'un parking public sécurisé de 445 places et 28 appartements. Deux hammams, une salle de fitness et une piscine extérieure complètent l'équipement de l'hôtel.

Le projet est constitué d'un hôtel, d'un espace congrès avec des salons, d'une salle de conférences de 300 m², d'un foyer, d'une résidence hôtelière (dans une aile en retour vers le jardin) et d'un parking public de 445 places, construit sur le terrain des anciens locaux de RMC, au cœur de la Principauté.



NOS MISSIONS

Maîtrise d'œuvre exécution :

Réalisation
• MOEX

CLIENT	SIEHM
ARCHITECTE	WILMOTTE & ASSOCIÉS, SCAU S.A.
NOMBRE DE CHAMBRES	218
MONTANT	50 M€
DATES	Etudes et travaux : 2004-2008

L'Hôtel IBIS Cannes Centre est idéalement situé dans le centre de Cannes, non loin de la rue d'Antibes, à 5 minutes de marche des plages et de la Croisette. Et à deux pas du Palais des Festivals.

De nombreux bars et restaurants sont à proximité immédiate de l'hôtel.
Les chambres sont fonctionnelles, proposées à tarifs compétitifs et en version communicantes.

Nous sommes intervenus sur la rénovation du hall d'entrée et de la salle des petits déjeuners.



NOS MISSIONS

Maîtrise d'œuvre complète :

Etudes

- Fluides
- Economie de la construction
- CSSI

Réalisation

- MOEX
- OPC

CLIENT ACCOR
ARCHITECTE Atelier Archange
NOMBRE DE CHAMBRES 60
MONTANT CONFIDENTIEL
DATES Etudes : 2015 Travaux : 2016



HOTEL IBIS STYLES AVIGNON SUD - FRANCE



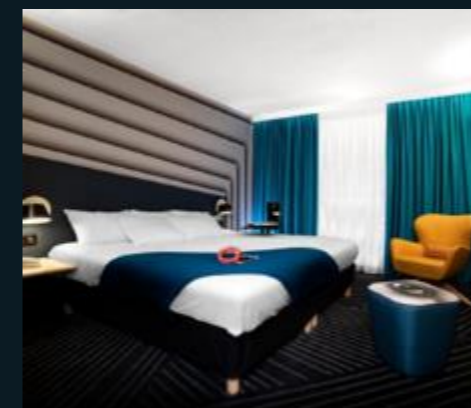
L'Ibis Styles Avignon Sud est un hôtel 3 étoiles de 121 chambres entièrement rénovées dans un style contemporain tout confort situé à 5km du centre-ville et de la Cité des Papes. L'hôtel a « subi » une rénovation complète ainsi qu'une extension.

Le programme de travaux comprenait :

- La rénovation des 79 chambres existantes,
- La création de 42 chambres supplémentaires,
- La restructuration des services généraux existants,
- La mise en sécurité du bâtiment, en SSI et Désenfumage,
- La création d'une salle « Banqueting »,
- La création de salles de conférence.

Les travaux réalisés en site occupé, ont nécessité le phasage en 2 parties.

La phase 1 comprenait les chambres, quant à la phase 2 ; les services généraux, la mise en sécurité et les extensions du bâtiment.



CLIENT
IBIS STYLES HOTELS

ARCHITECTE
Mazzarese Architectes

SURFACE
Existant : 5 580 m²
Extension : 2 250 m²

NOMBRE DE CHAMBRES
121

MONTANT
6,4 M€

DATES
Etudes : 2017
Travaux : 2018-2019

NOS MISSIONS

Maîtrise d'œuvre complète :

Etudes

- Fluides
- Economie de la construction
- CSSI
- Structure

Réalisation

- MOEX
- OPC



Entre terre et mer, sable fin et parfums de garrigue, l'hôtel spa de Hyères vous offre une parenthèse enchantée qui conjugue douceur de vivre et bienfaits de la thalassothérapie.

Au pied du massif des Maures, les soins spa marin vous font vivre d'exceptionnels moments de détente.

L'hôtel a fait peau neuve et s'est paré des couleurs de la Provence !

En 2017, est lancé le projet de rénovation de l'hôtel Ibis Hyères Les Palmiers (83), qui propose à ses clients des séjours Thalasso & Spa.

Le nouveau concept dessiné par l'Architecte Patrick Arotcharen, consiste à transformer ces 4 bâtiments afin d'avoir plus d'espace, plus de lumière, plus de couleurs dans cette « maison méditerranéenne » et chaleureuse, où l'environnement extérieur fait partie intégrante des lieux.

Les travaux ont été scindés en 2 phases ; partie hôtellerie et partie Thalassa.

- Les services généraux et les 95 chambres rénovées aux volumes revisités,
- Le restaurant, ocre rouge, teintes de bois naturel et palette de verts émeraudes, Dans son prolongement, la nouvelle terrasse et sa pergola ont été aménagées pour profiter pleinement des jardins extérieurs,
- La zone Thalasso & Spa. Elle est composée d'une piscine intérieure d'eau de mer chauffée, d'un hammam, de cabines de soins et d'un solarium en surplomb de la mer.

NOS MISSIONS

Maîtrise d'œuvre complète :

Etudes

- Fluides
- Economie de la construction

Réalisation

- MOEX
- OPC



CLIENT
ACCORINVEST

ARCHITECTE
PATRICK AROTCHAREN

NOMBRE DE CHAMBRES
95

MONTANT
2,7 M€

DATES
Etudes : 2017
Travaux : 2017-2019



HOTEL IBIS STYLE TOULOUSE CAPITOLE - FRANCE



Dans le centre historique de la ville rose, l'élégante façade d'un hôtel particulier du XIXe siècle abrite l'Hôtel du Taur, offrant des espaces confortables à l'ambiance chaleureuse et cosy pour vos séjours de tourisme et d'affaires.

Idéalement situé à l'angle de la place du Capitole et de la rue du Taur, à deux pas de nombreuses terrasses de cafés et restaurants de l'hyper centre, proche de la basilique Saint-Sernin et des quais de la Garonne, il vous permet de découvrir Toulouse à pied après avoir savouré un bon petit déjeuner dans la salle de l'hôtel aux couleurs très gaies !

Setec est intervenue dans le cadre d'une mission de maîtrise d'œuvre d'étude partielle et de réalisation comprenant l'adaptation du dossier de consultation (PRO/DCE) établi par le cabinet HARTER ARCHITECTURE.



CLIENT
SAS HOTEL DU TAUR

ARCHITECTE
HARTER ARCHITECTURE

SURFACE
SURFACE PLANCHER CRÉÉE 1099 M²
SURFACE PLANCHER SUPPRIMÉE : 1145 M²

NOMBRE DE CHAMBRES
70

MONTANT
3,6 M€

Etudes : 2016
Travaux : 2016
Livraison : 2017

NOS MISSIONS

Maîtrise d'œuvre complète :

Etudes partielles

- Reprise dossier technique pour la consultation

Réalisation

- MOEX

RESIDENCE DE TOURISME « BELLA VISTA » ROQUEBRUNE CAP MARTIN - FRANCE

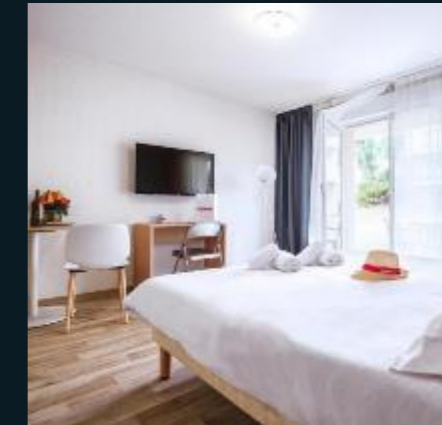


Située à Roquebrune-Cap-Martin, à 1,4 km de la plage de Borrigo et de celle de Carnoles, la Résidence Bella Vista by Azureva propose des hébergements avec terrasses, un coin salon, la climatisation et une piscine extérieure.

Elle comprend 90 unités d'hébergement sur 2 bâtiments neufs et 1 bâtiment rénové avec 1 piscine et des espaces communs.

Le programme de l'opération a consisté à :

- Démolir de 2 bâtiments existants,
- Conserver les équipements snack/bar, piscine, vestiaires, salle de réunion et parking de 128 places,
- Construire un bâtiment sur 3 niveaux de 27 unités d'hébergements,
- Construire un bâtiment sur 3 niveaux de 63 unités d'hébergement,
- Ajouter un stationnement aérien.



Le projet a obtenu les labels THPE 2012, BDM niveau argent et « Atout France »

CLIENT
LINKCITY SUD-EST SEFROM

ARCHITECTE
Renaud D'Hautesserre

SURFACE
4580 M²

NOMBRE DE CHAMBRES
127

MONTANT
7 M€

DATES
Etudes : 2017
Chantier : 2018/2019



NOS MISSIONS

Maîtrise d'œuvre complète :

Etudes
• Fluides

Réalisation
• DET Fluides

HOTEL IBIS STYLES CENTRE DES CONGRES TOULON - FRANCE



En 2017, le groupe Accor lance leur projet de rénovation de l'hôtel Ibis Styles Toulon Centre des Congrès.

Le programme de travaux de rénovation avait pour objectif de ramener l'hôtel au niveau des Ibis Styles nouveaux entrants dans le réseau.

Pour les Services Généraux, il a donc été nécessaire de repenser la réception en la rendant plus visible et en créant un Back Office, de repositionner le bar afin qu'il soit visible, attractif et devienne le lieu de vie du Lobby, de rénover la salle restaurant/petit-déjeuner avec un concept de restauration fort, capable d'attirer une clientèle extérieure en plus de celle des hébergée et des séminaires, la mise en valeur du périmètre des terrasses au RdC et la modernisation des salles de réunion du RdC.

Le tout, en renforçant les marqueurs dans le Lobby et en introduisant le concept de « Story Telling », sur l'ensemble des espaces clients.

Le programme avait pour but également de rénover l'ensemble les chambres et salles de bain, mais aussi les circulations horizontales et verticales, en améliorant leur éclairage.



CLIENT
ACCORINVEST

ARCHITECTE
JMCA Architecture et Design

NOMBRE DE CHAMBRES
198

MONTANT
4,1 M€

SURFACE
800 M²

DATES
Etudes : 2017
Travaux : 2017-2018



NOS MISSIONS

Maîtrise d'œuvre complète :

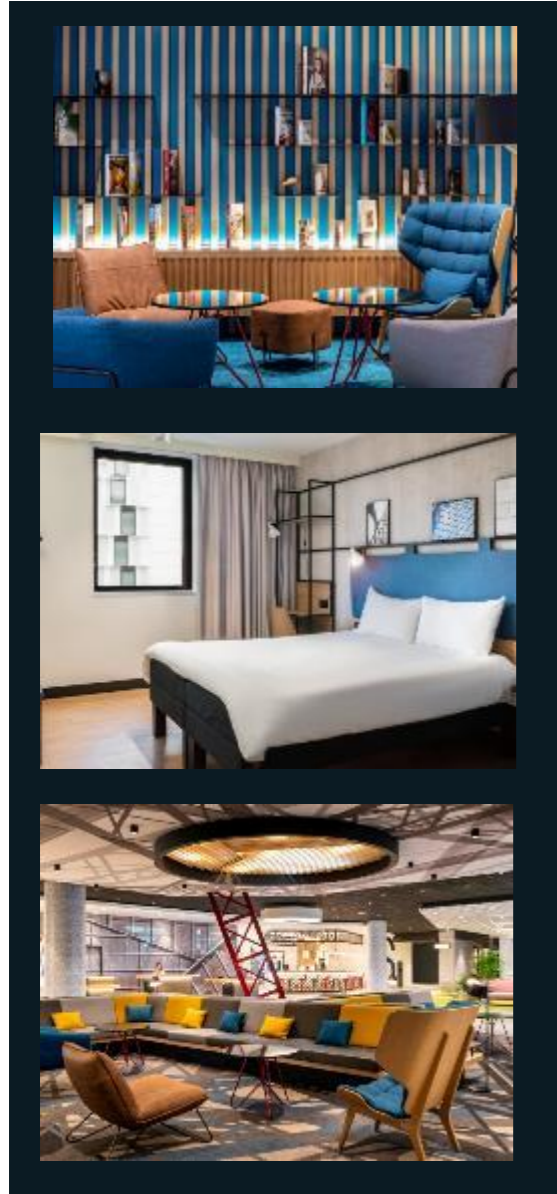
Etudes

- Fluides
- Economie de la construction
- CSSI

Réalisation

- MOEX
- OPC

HOTEL IBIS CHARLES DE GAULLE AIRPORT ROISSY - FRANCE



Situé au cœur de l'aéroport de Paris-Charles-de-Gaulle, l'ibis Paris CDG Airport bénéficie d'un emplacement idéal en face du terminale 3 et de la station RER reliant directement le centre de Paris.

L'hôtel bénéficie également d'un service pressing, d'une boutique presse et cadeaux, d'un parking couvert, d'un bar et de 4 restaurants pour régaler tous les appétits.

Nous sommes intervenus en deux phases :

PHASE 1 : Rénovation du patio de 3 restaurants
PHASE 2 : Rénovation des services généraux et des locaux du personnel, soit les zones :

- Espace Santé
- Fun@work
- Hall d'accueil Terrasse
- Crew Lounge – Cafétéria
- Crew Lounge – Salle de Sport
- Vestiaire du personnel



NOS MISSIONS

Maîtrise d'œuvre Etudes :

- Fluides
- Economie de la construction

CLIENT
SEPHI IBIS - IBIS NEW ROISSY CDG
AEROPORT

ARCHITECTE
AWGA - WALID GHANEM

NOMBRE DE CHAMBRES
772

MONTANT
Phase 1 : 1,8 M€
Phase 2 : 1,7 M€

DATES
Etudes : 2017
Travaux : 2018
Livraison : 2018



HOTEL BEAU SITE LA TALLOIRE - FRANCE



M. et Mme DEBUQUOY ont acquis l'Hôtel BEAU SITE à TALLOIRES et ont procédé de 2015 à 2016 aux travaux de rénovation et mise en conformité du Bâtiment.

Exploitant l'hôtel depuis 3 années, M. et Mme DEBUQUOY ont souhaité réaliser une extension de l'hôtel d'une surface de 428 m².

L'opération consiste en la création d'un SPA comprenant :

- Une piscine
- Un Hammam
- Un sauna
- Une salle de massage
- Un vestiaire



NOS MISSIONS

Maîtrise d'œuvre complète :

Etudes

- Fluides
- Thermique
- Economie de la construction
- CSSI
- Structure

Réalisation

- MOEX
- OPC

CLIENT
FC DEBUQUOY

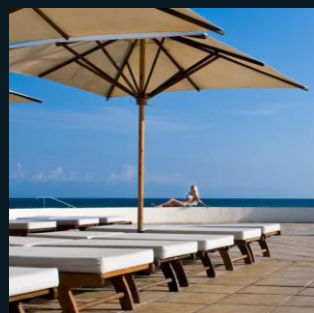
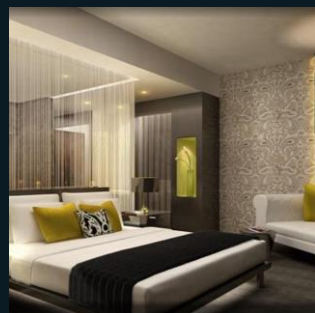
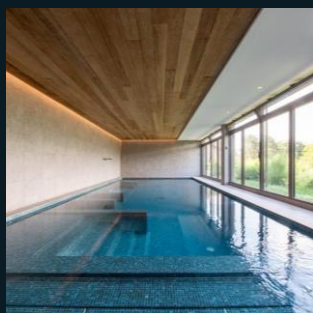
ARCHITECTE
M.BONNARDEL

SURFACE
428 M²

NOMBRE DE CHAMBRES
60

MONTANT
1,04 M€

DATES
Etudes : 2020
Travaux : 2020-2021



Nos agences

Agence de Nice

444 boulevard du Mercantour
Espace St Isidore
06200 NICE
FRANCE
Tél +33 4 93 21 00 27
info@gli.setec.fr

Agence de Lyon

Immeuble Le Corner,
97-101 Boulevard Vivier
Merle CS 53324
69329 LYON CEDEX 03
FRANCE
Tél +33 4 78 08 13 51
lyon@gli.setec.fr

Agence des Alpes

50 route de Grand'Maison
Le Verney
38114 VAUJANY
FRANCE
Tél +33 4 78 08 13 51
lyon@gli.setec.fr

Agence de Marseille

7 chemin des gorges de
Cabriès
13127 VITROLLES
FRANCE
Tél +33 4 93 21 00 27
info@gli.setec.fr

Agence de Paris

Immeuble Central Seine
42/52, quai de la Rapée
CS 1230
75583 PARIS Cedex 12
FRANCE
Tél +33 1 83 64 07 15
info@gli.setec.fr